



النظام الآلي لإدارة وتتبع المركبات AVL من شركة TATAWAR

www.altatawar.com

كتيب ارشادات الاستخدام

حلول النقل
تحو نتائج
مبهمة



حلول
متكاملة



خبرات
وتجارب



ضمان
وجودة

● نظرة عامة على النظام

حلول النقل
نحو نتائج
مبهرة



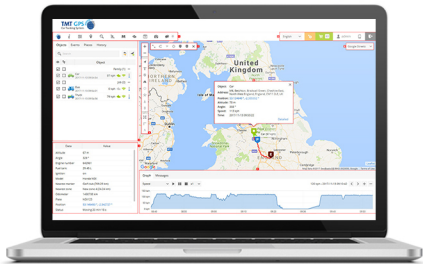
حلول
متكاملة



خبرات
و تجارب



ضمان
وجوده



بعد تسجيل الدخول سيتم توجيهك إلى الصفحة الرئيسية، فهي تحتوي على معظم الكائنات المميزة والاعدادات والموقع علي الخريطة واعطائك معلومات تفصيلية عن السرعة والاحداثيات والحركات التي قمت بها وتقارير الاحداث وغيرها.

1- اللوحة العلوية

توفر هذه اللوحة الوصول إلي مركز المساعدة والاعدادات ونقطة البحث والعنوان والتقارير والسجل ولوحة التحكم في الكائنات ومعرض الصور والجردشة.

2- لوحة حساب المستخدم

توفر هذه اللوحة الوصول الي قسم اللغات والفواتير وحسابي واصدار المحمول وتسجيل الخروج.

طول النقل
نحو نتائج
مبهمة



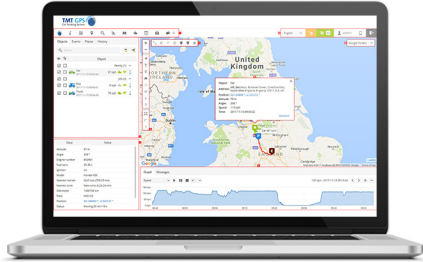
طول
متكاملة



خبرات
وتجارب



ضمان
وجودة



3- اللوحة الموجودة علي اليسار

تلك اللوحة تمكنك من الوصول الي قائمه الكائنات والاحداث والاماكن (علامات والطرق والمناطق) والسجل.

4- لوحة تفاصيل الكائنات

كل المعلومات المهمة عن الكائن الذي قمت بتحديدته يمكنك رؤيتها في هذه اللوحة مثل المكان الحالي ووحدة تخزين المعلومات والخدمات وغيرها.

5- لوحه السجل

هذه اللوحة تمكنك من الوصول إلي السجل ومعلومات تفصيلية عن الطرق وادوات التصدير.

طول النقل
نحو نتائج
مبهمة



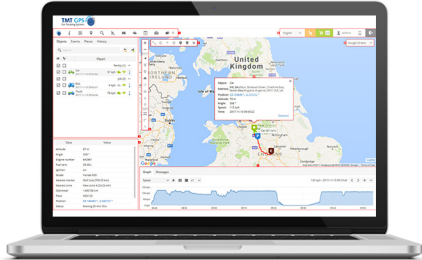
طول
متكاملة



خبرات
وتجارب



ضمان
وجودة



6- التحكم في الخريطة

تلك اللوحة تمكنك من الوصول الي قائمه الكائنات والاحداث والاماكن (علامات والطرق والمناطق) والسجل.

◀ **التحكم في تكبير الخريطة** - يمكنك تغير حجم الخريطة.

◀ **الكائنات** - يمكنك تشغيل الكائنات أو إيقافها.

◀ **العناوين** - يمكنك تشغيل عناوين الكائنات أو إيقافها.

◀ **علامات** - يمكنك تشغيل رؤية العلامات أو إيقافها.

◀ **الطرق** - يمكنك تشغيل رؤية الطرق أو إيقافها.

◀ **المناطق** - يمكنك تشغيل رؤية المناطق أو إيقافها.

◀ **عناقيد** - انها ميزة مفيدة لأولئك الذين لديهم عدد كبير من الكائنات

والعلامات ويقوم هذا الجزء بتقسيم العلامات الكائنات إلى

مجموعات وفق حجم الخريطة وبذلك تكشف محتواها.

◀ **رؤية الشارع** - يمكنك تعطيل رؤية الشارع أو تفعيلها.

طول النقل
نحو نتائج
مبهمة



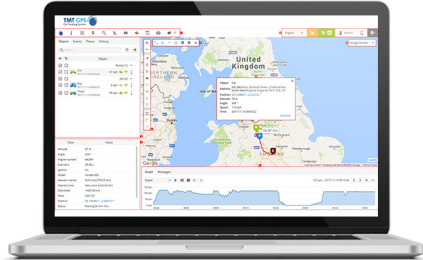
طول
متكاملة



خبرات
وتجارب



ضمان
وجودة



- ◀ تطبيق حركة المرور – تعرض حالة حركة المرور علي الخريطة (متوفرة فقط مع خرائط جوجل)
- ◀ الكائنات على الخريطة - قم بتكبير أو تصغير الخريطة لتلائم جميع الكائنات
- ◀ المسطرة – تقيس المسافة بين النقط
- ◀ قياس المنطقة – قياس المنطقة

7- التحكم في الطريق

تعطيل أو تشغيل ميزة سجل الطريق التي تم تحميلها

8- الخرائط

يسمح بتغيير الخريطة المستخدمة في الوقت الحالي حيث يمكنك استخدام خرائط OSM و Google و Bing و Mapbox و Yandex وغيرها من الخرائط المستخدمة WMS او

9- تفاصيل الكائنات

معظم المعلومات المهمة عن الكائن الذي قمت بتحديده يمكنك رؤيتها في هذه اللوحة مثل المكان الحالي و جهاز الاستشعار والخدمات وغيرها.

طول النقل
نحو نتائج
مبهمة



طول
متكاملة



خبرات
و تجارب



ضمان
وجودة

اللوحة العلوية

تستخدم اللوحة العلوية للوصول بسرعة الى الأقسام (الإعدادات والتقارير والتحكم في الكائنات والدردشة وغيرها).



1- **عنا** - تسمح لك بالتحقق من نسخته البرنامج التي تستخدمها في الوقت الحالي

2- **المساعدة** - يمكنك التوجه اليها يدويا

3- **الإعدادات** - تسمح لك بإضافة كائنات جديدة واحداث وغيرها

4- **اظهار نقطة** - تركز الخريطة علي احداثيات التي تم ادخالها

5- **البحث عن العنوان** - اذاه مفيدة وسهله الاستخدام للبحث عن عنوان علي الخريطة

طول النقل
نحو نتائج
مبهرسة



طول
متكاملة



خبرات
وتجارب



ضمان
وجودة



6- التقارير - تسمح لك بإنشاء تقارير متنوعة

7- مهمات - ادارة المهمات انها ميزة مفيدة للسائق

8 - استخدام تقنية ترددات الراديو RFID و iButton - يمكن تفعيل خاصية RFID و iButton

9 - اكواد تشخيص المشاكل DTC

10 - اعمال صيانة - تسمح بإدارة جميع السجلات المتاحة.

11 - التحكم في الكائنات - تسمح بأرسال رسائل قصيرة وارسال اوامر GPRS الي جهاز التتبع GPS

12 - معرض الصور - تسمح باستقبال صور لتحديد المكان باستخدام جهاز التتبع GPS

13 - الدردشة - تسمح بإرسال رسائل نصيه واستقبالها من الاجهزة المدعومة التي تعمل حاليا

بنظام اندرويد وتحسوي علي تطبيق التتبع GPS

طول النقل
نحو نتائج
مبهررة



طول
متكاملة



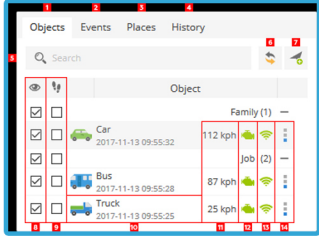
خبرات
و تجارب



ضمان
وجودة

اللوحة الموجودة علي اليسار

يسمح تبويب قائمة الكائنات برؤية الكائنات المتاحة وإيجادها على الخريطة وتشاهد سجل طريق الكائن ويمكنك التعديل على إعدادات الكائنات.



1- تبويب الكائنات - يمكنك رؤية حالة الكائنات الحالية

2- تبويب الاحداث - يمكنك مشاهدته سجل الاحداث (المناطق التي تم زياده السرعة فيها

أو دخولها أو مغادرتها وغيرها)

3- تبويب الاماكن - تسمح لك بإضافة المناطق والعلامات وتعديلها وحذفها

4- تبويب السجل - رؤية السجل، انشاء تقارير وتصديرهم إلي اشكال متنوعه وغيرها

5- البحث - تسمح لك بإيجاد الكائنات من خلال كتابه اسم الكائن

6- اعادة تحميل - اعادة تحميل قائمة الكائنات

طول النقل
نحو نتائج
مبهمة



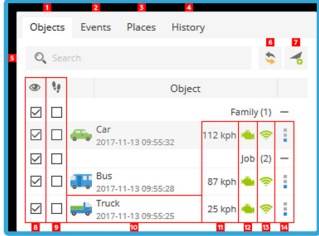
طول
متكاملة



خبرات
وتجارب



ضمان
وجودة



7- اضافة كائنات - تسمح لك بإضافة كائن جديد

8- مربع اختيار الرؤية - تسمح لك بتعطيل أو تشغيل رؤيه الكائنات علي الخريطة

9- تتبع مربع الاختيار - الكائنات التي وضعت عليها علامة تكون في منتصف الشاشة في كل مرة و يقوم جهاز التتبع GPS بتحديث موقعه في حالة تحديد كائنات متعددة وتقوم الخريطة بتكبير الطريق التي تظل بها جميع الكائنات مرئية

10- معلومات عن الكائنات - اسم الكائن وتاريخ ووقت أضر مكان تم استلامه

11- سرعة المؤشر - تشير إلي السرعة الحالية للكائن

12- مؤشر الاشتعال ACC - تشير إلي حالة الاشتعال, ويجب تفعيل جهاز الاستشعار ACC من أجل استخدام هذه الميزة

طول النقل
نحو نتائج
مبهمة



طول
متكاملة



خبرات
و تجارب



ضمان
وجودة

Object	Speed
Family (1) - Car 2017-11-13 09:55:32	112 kph
Job (2) - Bus 2017-11-13 09:55:28	87 kph
Truck 2017-11-13 09:55:25	25 kph

13 - مؤشر GPRS - رؤية GPRS ورؤية حالة نظام التتبع Gps

- < الايقونه الرومادي - تشير الي عدم وجود GPRS ولا يوجد نظام تتبع GPS
- < الايقونه البرتقالي - تشير الي عدم وجود اشارته لنظام التتبع GPS
- < الايقونه الخضراء - تشير الي أن GPRS ونظام تحديد المواقع في حاله جيدة

14 - الوصول السريع - تسمح لك برؤية سجل الكائن و التحكم في الكائن

باستخدام الاوامر والتعديل في اعدادات الكائن

طول النقل
نحو نتائج
مبهرة



طول
متكاملة



خبرات
و تجارب



ضمان
وجوده

لوحة تفاصيل الكائن

هذه اللوحة تسمح لك برؤية مزيد من التفاصيل بشأن الكائن المحدد، وتظهر تلك اللوحة فقط عندما تقوم بتحديد الكائنات أو الاحداث أو تبويب السجل في اللوحة الموجودة علي اليسار

Data	Value
Altitude	28 m
Angle	101 °
Driver	Jerry Jerry
Model	Plaxton Elite
Nearest zone	Turnhout (0.16 km)
Odometer	2521186 km
Plate	PLA987
Position	51.295840 ° , 5.084136 °

الارتفاع - ارتفاع الكائن فوق سطح البحر

الزاوية - زاوية الكائن الحالية (0 - 360 درجة مع اتجاه حركة عقارب الساعة)

اقرب منطقة - المسافة بين النقطة الحالية والمنطقة المنشأة الاقرب

(تعلم المزيد عن المناطق)

عداد المسافة - اقرأ عن عداد المسافة الخاص بالكائن

لوحة - رقم لوحة الكائن المحددة مسبقا

مكان - احداثيات المكان الحالي للكائن

طول النقل
نحو نتائج
مبهمة



طول
متكاملة

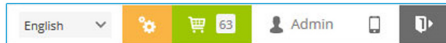


خبرات
وتجارب



ضمان
وجودة

في لوحة حساب المستخدم يمكنك تغيير لغة واجه المستخدم ويمكنك طلب الحساب المدفوع ويمكنك أن تشاهد البريد الإلكتروني الذي قمت بالتسجيل به (اضغط علي تعديل تفاصيل المستخدم) قم باستبدال اصدار المحمول واخرج من النظام باستخدام زر اخرج



اللوحة السفلية

تعرض اللوحة السفلية بيانات الكائن ورسم للسجل التاريخي وجدول به رسائل عن الموقع

Data	Graph	Messages			
🕒 Engine hours	580 h 49 min 21 s	← Status	Moving 1 h 22 min 17 s	🚗 Speed	125 kph
🔧 Engine ID	33659212D	📍 Address	E30, 30419 Hannover, Germany	🕒 Time (position)	2019-05-03 09:10:38
🔧 Engine Type	Petrol	🏔️ Altitude	60 m	🕒 Time (server)	2019-05-03 09:10:37
🚗 Model	Plaxton Elite	📐 Angle	86 °	🔥 Ignition	on
📏 Odometer	68989 km	📍 Nearest zone	New zone 1 (1828.42 km)		
📋 Plate	PLA987	📍 Position	52.430410 °, 9.695547 °		

طول النقل
نحو نتائج
مباشرة



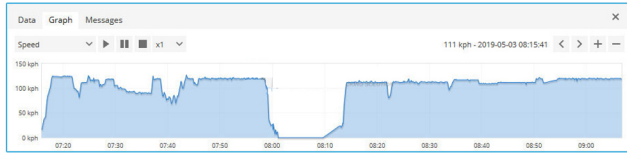
طول
متكاملة



خبرات
وتجارب



ضمان
وجودة



<input type="checkbox"/>	Time (position) v	Time (server)	Latitude	Longitude	Altitude	Angle	Speed	Parameters
<input type="checkbox"/>	2019-05-03 09:06:46	2019-05-03 09:06:47	53.622728	-2.686045	80 m	349	119 kph	fuel1=184, acc=1
<input type="checkbox"/>	2019-05-03 09:06:40	2019-05-03 09:06:40	53.620947	-2.686328	81 m	352	119 kph	fuel1=185, acc=1
<input type="checkbox"/>	2019-05-03 09:06:35	2019-05-03 09:06:34	53.619152	-2.686010	84 m	356	120 kph	fuel1=186, acc=1
<input type="checkbox"/>	2019-05-03 09:06:28	2019-05-03 09:06:28	53.617062	-2.685915	86 m	1	120 kph	fuel1=187, acc=1
<input type="checkbox"/>	2019-05-03 09:06:22	2019-05-03 09:06:22	53.615261	-2.686045	89 m	5	120 kph	fuel1=188, acc=1

Page 1 of 17

عرض اللوحة السفلية بيانات الكائن ورسم للسجل التاريخي ورسائل جدول عن الموقع

- ◀ وضع علامة على الكائن بالنقر فوق مربع الاختيار على اليسار
- ◀ تابع الإجراء في قائمة الإجراء الموجودة في نافذة الإعدادات في الأسفل
- ◀ اختار حذف
- ◀ قم بتأكيد الإجراء الذي سيتم تنفيذه علي كل الكائنات التي تم تحديدها

-تعلم المزيد عن الكائنات في الجزء الخاص بالسجل-

طول النقل
نحو نتائج
مبهمة



طول
متكاملة



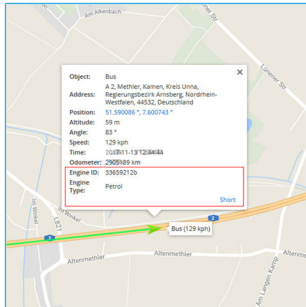
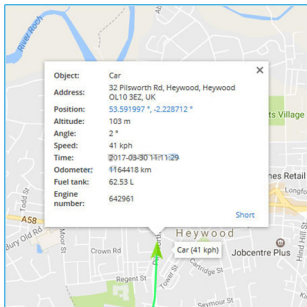
خبرات
وتجارب



ضمان
وجودة

لوحة التفاصيل الخاصة بالكائنات

الخريطة توضح لك موقع التتبع GPS (أقرأ المزيد عن تأكيد الكائنات) لرؤية المزيد من التفاصيل بشأن الكائنات مثل العنوان والسرعة والارتفاع والزاوية والوقت وغيرها قم بالضغط علي الكائن في لوحة قائمة الكائنات



زر الاختصار / التفصيل يظهر أو يخفي بيانات الحقل المخصصة التي يمكن تكوينها من اعدادات الكائن

طول النقل
نحو نتائج
مبهمة



طول
متكاملة



خبرات
وتجارب



ضمان
وجودة

- قم بالضغط علي الزر اليمين للفاره على الخريطة لتتمكن من الوصول الى قائمة سياق الخريطة

رؤية الشارع - افتح نافذة جديدة لعرض الشوارع من موقع جوجل Google للمنطقة المحددة



الطريق إلي النقطة - احسب اسرع طريق من مكان الكائن الحالي الي النقطة المحددة لاستخدام هذه الميزة يجب أن تحدد الكائن من اللوحة الموجودة علي اليسار يمكن استخدام الطريق المحسوب في وقت لاحق لإنشاء حدث البدء



ملاحظة: تستخدم الميزة خدمة خارجية مجانية والتي قد تؤدي في بعض الأحيان إلي بطء في التحميل ولن يكون هناك أي استجابة في تلك الفترة الزمنية ولن تعمل الميزة قد تستغرق بعض الوقت لبدء العمل مرة أخرى.

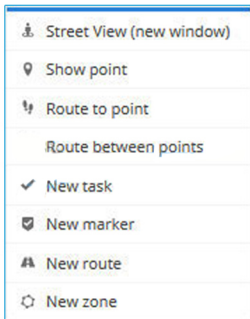
علامة جديدة - يمكنك وضع علامة جديده في المكان الذي تحدد



طريق جديد - ارسم الطريق



منطقة جديدة - ارسم المنطقة



طول النقل
نحو نتائج
مبهمة



طول
متكاملة



خبرات
وتجارب



ضمان
وجودة

الإعدادات

حلول النقل
نحو نتائج
مبهرة



حلول
متكاملة



خبرات
و تجارب



ضمان
وجودة

الوظيفة الرئيسية الموجودة في قسم الإعدادات - اضافة وتعديل وتكرار كائنات وعناصر مشابهه واطافة مجموعات من الكائنات وسائقين واجهزة استشعار واحداث ويمكنك إعداد واجهة المستخدم وإنشاء حسابات فرعية.

يوجد قسم الإعدادات في اللوحة العلوية اضغط علي زر الاعدادات كما هو موضح في الشكل التالي:

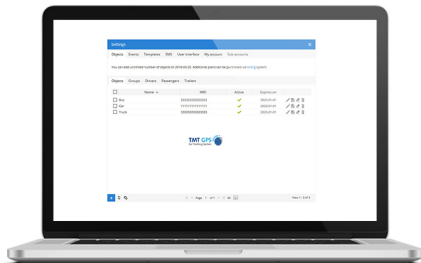


لوحة تفاصيل الكائن

لوحة تفاصيل الكائن

هذا القسم يسمح بإدارة الكائنات وتصفح تاريخ انتهاء صلاحيته

في قسم الكائنات توجد كل الكائنات في قائمة الكائن الذي يعبر عن الهوية الدولية للموبايل IMEI وتاريخ الانتهاء وميزات التحكم في الكائن



طول النقل
نحو نتائج
مبهمة



طول
متكاملة



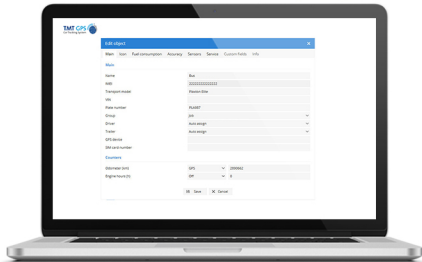
خبرات
وتجارب



ضمان
وجودة

لتعديل الكائن يمكنك اتباع الخطوات التالية:

- اذهب الي قائمة الاعدادات الموجودة في اللوحة العليا
- في تبويب الكائنات اختر تعديل كائن واضغط على تعديل كائن الموجود في الجانب الايمن للصفحة
- وسوف تظهر لك نافذه للتعديل



الاسم - اسم الكائن

الهوية الدولية للموبيل - جهاز التتبع GPS و رقم الهوية الدولية للموبيل

نموذج النقل - علي سبيل المثال BMW750

رقم هويه السيارة VIN - رقم السيارة

رقم اللوحة - رقم لوحة السيارة

المجموعة - قم بتعيين الكائن إلى مجموعة محددة مسبقًا

طول النقل
نحو نتائج
مبهمة



طول
متكاملة



خبرات
وتجارب



ضمان
وجودة

- < لا يوجد سائق - تعطيل الميزة
- < تخصيص تلقائي - يجب تشغيله في حالة ان السائق قام بتغير الاكتشاف وتأكيده بجهاز الاستشعار RFID وجهاز iButton وبالتخصيص التلقائي سوف يكتشف النظام السائق تلقائياً وفق معايير اجهزة الاستشعار RFID و iButto
- < اسم السائق - ادخل اسم السائق المحدد مسبقاً

- < لا يوجد مقطورة - الغاء تفعيل هذه الميزة
- < تخصيص تلقائي - يجب تشغيله في حالة ان المقطورة قامت بتغير الاكتشاف وتأكيده بجهاز الاستشعار RFID وجهاز iButton وبالتخصيص التلقائي سوف يكتشف النظام المقطورة تلقائياً وفق معايير اجهزة الاستشعار RFID و iButto
- < المقطورة - ادخل اسم المقطورة المحدد مسبقاً

طول النقل
نحو نتائج
مبهمة



طول
متكاملة



خبرات
و تجارب



ضمان
وجودة

عداد المسافات (كيلومتر) - يمكنك تحديد عدد الكيلومترات التي سوف تمشيها السيارة

< اغلق

< **نظام التتبع GPS** - حساب المسافات باستخدام نقاط الموقع الخاصة بنظام التتبع GPS ولكنها اداة غير دقيقة حيث انه يمكن ان يكون هناك اختلاف في نتائج عداد المسافات ونظام السيارة

< **جهاز الاستشعار** - النظام سوف يحصل علي معلومات من جهاز الاستشعار

طول النقل
نحو نتائج
مبهمة



طول
متكاملة



خبرات
وتجارب



ضمان
وجودة

○ ساعات محرك (الساعة) - يمكنك إظهار عدة ساعات عمل المحرك

◀ أغلاق

◀ حساب - يمكنك حساب ساعات محرك باستخدام مؤشر الاشتعال وهو اداه ليست دقيقة حيث انه يمكن ان يكون هناك اختلاف في نتائج عداد ساعات المحرك ونظام السيارة

◀ جهاز استشعار - النظام سوف يستلم البيانات من جهاز الاستشعار

○ ايقونة

○ الخدمة

Edit object
✕

Main
Icon
Fuel consumption
Accuracy
Sensors
Service
Custom fields
Info

Icon

Shown icon on map Arrow ▾

No connection arrow color Red ▾

Stopped arrow color Red ▾

Moving arrow color Green ▾

Engine idle arrow color Off ▾

Icon

Tail

Tail color 0070C0

Tail points quantity 7

Save Cancel

تتيح الخدمة ضبط مذكرة بأعمال صيانة السيارات (علي سبيل المثال تغير زيت المحرك وانتهاء التأمين)

طول النقل
نحو نتائج
مبهمة



طول
متكاملة



خبرات
وتجارب



ضمان
وجودة

استهلاك الوقود

ملاحظة: قد تختلف احصائيات استهلاك الوقود في النظام عن الاستهلاك الحقيقي الذي استهلكته السيارة ولكي تحصل علي احصائيات استهلاك الوقود في تقاريرك عليك تفعيل ميزة جهاز استشعار بارامترات لحساب استهلاك الوقود

Edit object

Main Icon Fuel consumption Accuracy Sensors Service Custom fields Info

Calculation

Source Rates

Measurement l/100km

Cost per liter 0

Rates

Summer rate (kilometers per liter) 4

Winter rate (kilometers per liter) 3.5

Winter from 12-1

Winter to 3-1

Save Cancel

الحساب

المصدر

المعدل - سيتم الحساب وفقًا للمعدلات الموضحة أدناه

مستوي الوقود - سيتم الحساب وفقًا لجهاز استشعار مستوي الوقود

استهلاك الوقود - الحساب وفقًا لجهاز استشعار استهلاك الوقود

القياس - اختر الوحدات

تكلفة كل لتر - ادخل لتر / تكلفة الغالون / يمكنك تحديد العملة التي ستدفع بها في قسم واجهه المستخدم

طول النقل
نحو نتائج
مبهمة



طول
متكاملة



خبرات
وتجارب



ضمان
وجودة

Service properties
✕

Service

Name:

Data list:

Popup:

Odometer interval (km): Last service (km):

Engine hours interval (h): Last service (h):

Days interval: Last service:

Trigger event

Odometer left (km): Update last service:

Engine hours left (h):

Days left:

Current object counters

Current odometer (km):

Current engine hours (h):

⏪ اتبع الخطوات التالية لمعالجة المدخلات المتعددة:

- ⏪ قم بتحديد المدخلات بالتعليم علي مربع الاختيار الموجود علي اليسار
- ⏪ تابع الإجراء في قائمة الإجراء الموجودة في نافذة الإعدادات في الأسفل
- ⏪ اختر خيارات تصدير او استيراد او حذف
- ⏪ قم بتأكيد الاجراء الذي سيتم تنفيذه علي كل المدخلات التي تم تحديدها

⏪ لإضافة مذكرة قم بالخطوات التالية

- ⏪ اذهب الي قائمة الإعدادات الموجودة في اللوحة العلوية
- ⏪ حدد الكائن ثم اضغط علي زر تعديل الكائن
- ⏪ في نافذة تعديل الكائن اضغط علي تبويب خدمه
- ⏪ اضغط علي زر + الموجود اسفل اليسار
- ⏪ ستظهر لك نافذة خصائص الخدمة

طول النقل
نحو نتائج
مبهمة



طول
متكاملة



خبرات
و تجارب



ضمان
وجودة

← الاسم - اسم الخدمة (علي سبيل المثال: تغير زيت المحرك)

الحساب سيكون وفق نتائج القياس

- ← حساب المسافة (كيلومتر) - المسافة التي يجب بعدها تطبيق الخدمة
- ← نهاية الخدمة (كيلومتر) - أدخل المسافة عند آخر مرة تم فيها تنفيذ الخدمة

الحساب سيكون وفق وقت تشغيل المحرك

- ← ساعات المحرك (ساعة) - الوقت الذي يجب بعدها تطبيق الخدمة
- ← نهاية الخدمة (كيلومتر) - أدخل الوقت عند آخر مرة تم فيها تنفيذ الخدمة

الحساب وفق الايام

- ← حساب الايام - عدد الايام الذي يجب بعدها تطبيق الخدمة
- ← نهاية الخدمة (كيلومتر) - اختر اخر تاريخ لتقديم الخدمة

طول النقل
نحو نتائج
مبهرسة



حلول
متكاملة



خبرات
وتجارب



ضمان
وجودة

- ◀ **عداد المسافة الموجود علي اليسار (كيلومتر) -** سيتم تفعيل الحدث إذا حققت المسافة المطلوبة, والخيار سيكون متاح فقط إذا تم التحقق من حساب المسافة (الكيلو متر)
- ◀ **ساعات المحرك الموجود في اليسار (ساعة) -** سيتم تشغيل الحدث إذا وصلت الساعات المختارة, والخيار سيكون متاح فقط إذا تم فحص ساعات المحرك (بالساعة)
- ◀ **الايام المتبقية -** سيتم تشغيل الحدث إذا وصل الايام التي قام بتحديدھا, والخيار سيكون متاح فقط إذا تم التحقق من الايام المحسوبة
- ◀ **تحديث آخر خدمة -** المعلومة تتحدث بشكل تلقائي

اعداد الكائن الحالي

- ◀ **عداد المسافة الحالي (الكيلومتر) -** نتائج عداد المسافة الحالي
- ◀ **ساعات المحرك الحالية (الساعة) -** نتائج ساعات المحرك الحالية

طول النقل
نحو نتائج
مبهررة



طول
متكاملة



خبرات
وتجارب



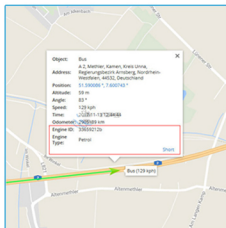
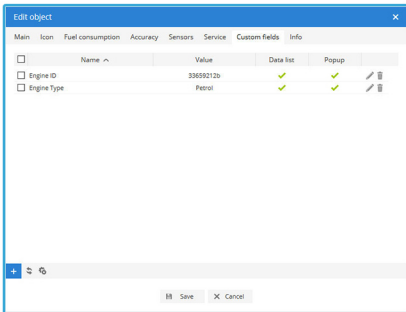
ضمان
وجودة

يمكنك اضافة معلومات اضافية للكائن <

لمعالجة المدخلات المتعددة قم باتباع الخطوات التالية <

- < حدد المدخلات باستخدام مربع الاختيار الموجود علي اليسار
- < تابع الإجراء في قائمة الإجراء الموجودة في نافذة الإعدادات في الأسفل
- < اختر خيارات او استيراد أو تصدير أو حذف
- < قم بالتأكيد علي الاجراء الذي سوف يطبق علي كل المدخلات المحددة

< بيانات الحقل المخصص يمكن رؤيتها في النافذة المنيقة في تفاصيل الكائن
اضغط علي مؤشر الكائن (الأيقونة) الموجودة علي الخريطة



طول النقل
نحو نتائج
مبهمة



طول
متكاملة



خبرات
و تجارب



ضمان
وجودة

Edit object	
Main Icon Fuel consumption Accuracy Sensors Service Custom fields Info	
Data	Value
Altitude	34 m
Angle	64 °
Latitude	51.313248 *
Longitude	5.192902 *
Parameters	acc=0
Protocol	demo
Speed	0 kmh
Time (position)	2017-11-13 10:54:07
Time (server)	2017-11-13 10:51:25

Save Cancel

Settings			
Objects Events Templates SMS User interface My account Sub accounts			
You can add unlimited number of objects till 2018-03-25. Additional plans can be purchased via billing system.			
Objects	Groups	Drivers	Passengers Trailers
<input type="checkbox"/>	Name ^	Objects	Description
<input type="checkbox"/>	Family	1	Lorem ipsum dolor sit amet, consectetur adipiscing elit.
<input type="checkbox"/>	Job	2	Etiam lobortis urna a est suscipit tristique.

Page 1 of 1 30 View 1 - 2 of 2

معلومات

◀ لمزيد من التفاصيل حول الكائن والاحداثيات والسرعة والوقت ومعلومات عن نظام الجهاز

إضافة مجموعه كائنات

◀ هذا القسم يسمح لتجميع الكائنات وهذه الميزة مفيدة في إدارة كمية كبيرة من الكائنات

لمعالجة مدخلات متعددة يرجى اتباع الخطوات التالية

- ◀ حدد المدخلات باستخدام مربع الاختيار الموجود على اليسار
- ◀ تابع الإجراء في قائمة الإجراء الموجودة في نافذة الإعدادات في الأسفل
- ◀ اختر خيارات او استيراد أو تصدير أو حذف
- ◀ قم بالتأكد على الاجراء الذي سوف يطبق على كل المدخلات المحددة

طول النقل
نحو نتائج
مبهمة



طول
متكاملة



خبرات
وتجارب



ضمان
وجودة

Object group properties
✕

Name

Description

Objects Nothing selected ▾

Settings
✕

Objects Events Templates SMS User interface My account Sub accounts

You can add unlimited number of objects till 2018-05-25. Additional plans can be purchased via [billing system](#).

Objects Groups Drivers Passengers Trailers

<input type="checkbox"/>	Name	ID number	Description	
<input type="checkbox"/>	John	1234567890	Quisque porta cursus odio.	
<input type="checkbox"/>	Tom	9876543210	Maecenas felis libero, vulputate sit	

Page 1 of 1 50 View 1 - 2 of 2

➤ لإضافة مجموعة جديدة يمكنك اتباع الخطوات التالية:

- اذهب الي قائمة الاعدادات الموجودة في اللوحة العليا
- حدد الكائن واضغط علي زر تعديل الكائن
- في نافذة الكائن اضغط علي تبويب مجموعة
- اضغط علي زر + الموجود في اليسار في الاسفل
- سوف تظهر لك نافذة خصائص مجموعة الكائنات

➤ في نافذة خصائص مجموعة الكائنات ادخل اسم المجموعة والوصف (اذا كان ضروري) وقم بتعيين الكائن

➤ اضافة سائق

➤ هذا القسم يسمح لك بإضافة سائق وتعينه الي الكائن فالهدف من ذلك هو التعرف وجمع معلومات عن مستخدم الكائن ويمكنك رؤية معلومات عن السائق في لوحة تفاصيل الكائن (**ملحوظة:** تظهر لوحة تفاصيل الكائن في حاله انك قمت بتحديد الكائن او الحدث او تبويب السجل الموجود في اللوحة علي اليسار) واسم السائق يظهر في التقارير

➤ يمكن تأكيد سائق الكائنات للحصول على معلومات حول تغيير سائق الكائن علي سبيل المثال: اذا كان جون هو من يستخدم السيارة وبعد فتره تغير وبدأ يستخدم السيارة سائق اخر يدعي توم هذا التغيير يمكن ارساله الي النظام (جهاز التتبع GPS يجب ان يتم تهيئته مع كلا من جهاز RFID و جهاز iButton)

طول النقل
نحو نتائج
مبهمة



طول
متكاملة




خبرات
وتجارب



ضمان
وجودة

Object driver properties



Name

RFID or iButton

ID number

Address

Phone

E-mail

Description

Upload Delete

Save Cancel

لمعالجة المدخلات المتعددة قم باتباع الخطوات التالية:

- علم علي المدخلات بالضغط علي مربع الاختيار الموجود علي اليسار
- تابع الإجراء في قائمة الإجراء الموجودة في نافذة الإعدادات في الأسفل
- اختر كلمة خيارات ثم اختر تنظيف او حذف
- قم بتأكيد الاجراء الذي سيتم تنفيذه علي كل الكائنات التي تم تحديدها

لإضافة سائق جديد قم باتباع الخطوات التالية:

- اذهب الي قائمة الاعدادات الموجودة في اللوحة العليا
- حدد الكائن واضغط علي زر تعديل الكائن
- في نافذة الكائن اضغط علي تبويب سائق
- اضغط علي زر + الموجود في اليسار في الاسفل
- سوف تظهر لك نافذة خصائص سائق او برنامج تشغيل الكائن

في نافذه خصائص السائق اكتب اسم السائق و الحقول الأخرى ليست إلزامية

طول النقل
نحو نتائج
مبهمة



طول
متكاملة



خبرات
و تجارب



ضمان
وجودة

- < صورة - رفع صورة السائق او حذفها
- < الاسم - اسم السائق الذي سيكون متوفر في التقارير
- < رقاقت الراديو اللاسلكية RFID ومفتاح iButton - ادخال رقاقت الراديو اللاسلكية ومفتاح iButton ورقم الهوية لتحديد السائق
- < رقم الهوية - ادخل رقم الهوية لتحديد السائق
- < العنوان والهاتف والبريد الالكتروني والوصف - ملء الخانات الإضافية اذا لزم الامر

Settings ×

[Objects](#) [Events](#) [Templates](#) [SMS](#) [User interface](#) [My account](#) [Sub accounts](#)

You can add unlimited number of objects till 2018-03-25. Additional plans can be purchased via [billing](#) system.

[Objects](#) [Groups](#) [Drivers](#) [Passengers](#) [Trailers](#)

<input type="checkbox"/>	Name ^	ID number	Description	
<input type="checkbox"/>	Brian	41185345221	Duis vestibulum lobortis turpis, rutrum consectetur	✎ ✕
<input type="checkbox"/>	Kate	56215466852	Vestibulum efficitur efficitur volutpat.	✎ ✕

⊕ ⊖
⏪ Page 1 of 1 ⏩ 50
View 1 - 2 of 2

➤ اضافة راكب

- < هذا القسم يسمح لك بإضافة الركاب الذين يمكن اكتشافهم باستخدام RFID او iButton والغرض من القسم هو جمع معلومات عن الركاب كما يمكن رؤية معلومات السائق في لوحة تفاصيل الكائن (ملاحظة: تظهر لوحة تفاصيل الكائن فقط في حالة أن تم اختيار الكائنات والاحداث في اللوحة علي اليسار) اسم الراكب متاح في التقارير لاستخدام هذه الميزة يجب ان يكون جهاز الاستشعار تم اعداده لرصد الراكب
- < يمكن اعداد الراكب للحصول علي معلومات حول تغييرات الركاب (يجب أن يكون GPS معدة مع خدمات iButton و RFID)

طول النقل
نحو نتائج
مبهمة



طول
متكاملة



خبرات
وتجارب



ضمان
وجودة

Object passenger properties

Name

RFID or iButton

ID number

Address

Phone

E-mail

Description

Save Cancel

لمعالجة المدخلات المتعددة قم باتباع الخطوات التالية:

- علم على المدخلات بالضغط على مربع الاختيار الموجود على اليسار
- تابع الإجراء في قائمة الإجراء الموجودة في نافذة الإعدادات في الأسفل
- اختر كلمة خيارات ثم اختر تنظيف او حذف
- قم بتأكيد الإجراء الذي سيتم تنفيذه على كل الكائنات التي تم تحديدها

لإضافة راكب جديد قم باتباع الخطوات التالية:

- اذهب الي قائمة الاعدادات الموجودة في اللوحة العليا
- حدد الكائن واضغط على زر تعديل الكائن
- في نافذة الكائن اضغط على تبويب راكب
- اضغط على زر + الموجود في اليسار في الاسفل
- سوف تظهر لك نافذة خصائص سائق او برنامج تشغيل الكائن

طول النقل
نحو نتائج
مبشرة



طول
متكاملة

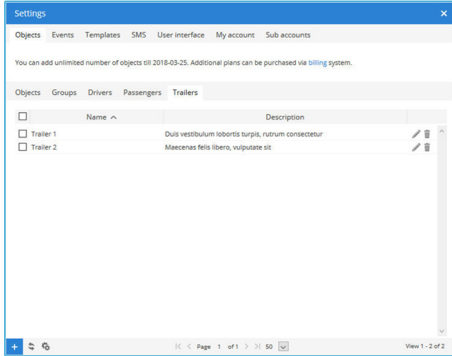


خبرات
وتجارب



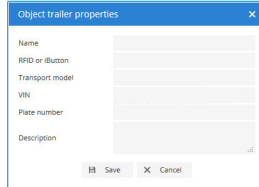
ضمان
وجودة

◀ هذا القسم يسمح لك بإضافة مقصورة وضبطها مع الكائن والغرض من القسم هو جمع معلومات عن تغيرات المقصورة كما يمكن رؤية المعلومات في لوحة تفاصيل الكائن (ملاحظة: تظهر لوحة تفاصيل الكائن فقط في حالة أن تم اختيار الكائنات والاحداث في اللوحة علي اليسار) اسم المقصورة متاح في التقارير ويجب تعيين خدمات جهاز التتبع RFID g iButton g GPS



◀ لمعالجة المدخلات المتعددة قم باتباع الخطوات التالية:

- ◀ علم علي المدخلات بالضغط علي مربع الاختيار الموجود علي اليسار
- ◀ تابع الإجراء في قائمة الإجراء الموجودة في نافذة الإعدادات في الأسفل
- ◀ اختر كلمة خيارات ثم اختر تنظيف او حذف
- ◀ قم بتأكيد الإجراء الذي سيتم تنفيذه علي كل الكائنات التي تم تحديدها



◀ لإضافة مقصورة جديدة قم بالخطوات التالية

- ◀ اذهب الي قائمة الاعدادات الموجودة في اللوحة العليا
- ◀ حدد الكائن واضغط علي زر تعديل الكائن
- ◀ في نافذة الكائن اضغط علي تبويب مقصورة
- ◀ اضغط علي زر + الموجود في اليسار في الاسفل
- ◀ سوف تظهر لك نافذة خصائص المقصورة

طول النقل
نحو نتائج
مبهررة



طول
متكاملة



خبرات
وتجارب



ضمان
وجوده

تعد الاحداث من اهم المميزات التي يوفرها برنامجنا، تستخدم الاحداث لتحريك الاجراءات من خلال الانشطة المهمة والمعطلة، سيحصل العميل علي اشعارات الرسائل القصيرة والبريد الالكتروني الفوري بأنواع الاحداث المختلفة

لمعالجة الادخالات المتعددة قم بما يلي:

- ← وضع علامة على المدخلات بالنقر فوق خانة الاختيار على اليسار
- ← تابع الإجراء في قائمة الإجراء الموجودة في نافذة الإعدادات في الأسفل
- ← اختار حذف
- ← قم بتأكيد الاجراء الذي سيتم تنفيذه علي كل المدخلات التي تم تحديدها

لإنشاء حدث جديد قم بما يلي :

- ← اذهب الي قائمة الاعدادات الموجودة في اللوحة العليا
- ← اضغط علي تبويب الاحداث
- ← في اسفل اليسار اضغط علي الزر
- ← ستظهر لك نافذة خصائص الاحداث

توجد ميزات قسم الحدث في علامة التبويب حسب نوع الميزة

Objects	Events	Templates	SMS	User interface	My account	Sub accounts
<input type="checkbox"/>	Name ^	Active	System	Push notification	E-mail	SMS
<input type="checkbox"/>	Connection: no	✓	✗	✗	✓	✗
<input type="checkbox"/>	GPS no	✓	✗	✗	✓	✗
<input type="checkbox"/>	Marsh acceleration	✓	✗	✗	✗	✗
<input type="checkbox"/>	Overspeed	✓	✗	✗	✗	✗
<input type="checkbox"/>	Route in	✓	✗	✗	✓	✗
<input type="checkbox"/>	SOS	✓	✗	✗	✗	✗
<input type="checkbox"/>	Service	✓	✓	✗	✗	✗
<input type="checkbox"/>	Underspeed	✓	✗	✗	✗	✗
<input type="checkbox"/>	Zone in	✓	✗	✗	✓	✗

طول النقل
نحو نتائج
مباشرة



طول
متكاملة

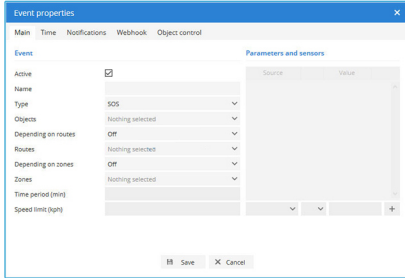


خبرات
و تجارب



ضمان
وجودة

- < **نشط** - تفعيل الحدث او ايقافه، من المفيد انك لا تريد تلقي رسائل الحدث ولكنك تريد الاحتفاظ بالحدث لمزيد من الاستخدام
- < **اسم الحدث** - اسم الحدث سيتم عرضه في قائمه الاحداث
- < **نوع الحدث** - اصدار نظام حالي يدعم هذه الاحداث



< يجب دعم الاحداث الدرجة ادناه بواسطة جهاز التتبع GPS

- < **SOS** - يتم الضغط علي زر التنبيه SOS علي الكائن
- < **اغلاق** - يتم تفعيل الحدث اذا كان تم احكام غلق
- < **فتح** - يتم تفعيل الحدث اذا كانت السيارة مفتوحة
- < **التفكيك** - يتم تشغيل الحدث اذا كان الجهاز مفكك
- < **الباب** - يتم تشغيل الحدث اذا اكتشف الجهاز ان الباب مفتوح
- < **Man down** - يتم تشغيل الحدث اذا كان الكائن موجود علي الارض (يستخدم في الغالب لمراقبه موضع جسم الكائن)
- < **الاصطدام** - يتم تشغيل الحدث اذا كان جهاز التتبع GPS مهزوز
- < **سحب او نقل** - سيتم ارسال الحدث اذا اكتشف جهاز التتبع GPS حركه الكائن باستخدام ايقاف تشغيل الاشعال
- < **قطع السلك** - يتم تشغيل الحدث اذا تم قطع سلك طاقة جهاز التتبع GPS
- < **قطع الهوائي الخاص بجهاز التتبع** - يتم تشغيل الحدث اذا تم قطع هواء جهاز التتبع GPS واصبح غير متصل او مكسور

طول النقل
نحو نتائج
مبهمة



طول
متكاملة



خبرات
وتجارب



ضمان
وجودة



- إشارة التشويش - يتم تفعيل الحدث إذا اكتشف جهاز التتبع GPS تشويش الاشارة
- تيار منخفض - كان جهاز التتبع GPS (التيار المباشر) منخفض جدا
- انخفاض في البطارية - يتم تفعيل الحدث إذا كان جهد البطارية منخفض جدا
- تسارع قاسي - يتم تفعيل الحدث إذا اكتشف جهاز التتبع GPS تسارع الكائن المفاجئ
- الفرملة المفاجئة - يتم تفعيل الحدث إذا اكتشف جهاز التتبع GPS ان الكائن فرمل بشكل مفاجئ
- ركن مفاجئ - يتم تفعيل الحدث إذا اكتشف جهاز التتبع GPS منعطف مفاجئ للكائن
- الباراميتر - يتم تفعيل الحدث إذا استلم الباراميتر من جهاز التتبع GPS الاهدائيات التي تليي الشروط
- سحب او النقل - سيتم ارسال الحدث إذا اكتشف جهاز التتبع gps حركة الكائن باستخدام ايقاف او تشغيل مؤشر الاشعال
- جهاز الاستشعار - يتم تفعيل الحدث إذا لبي المستشعر الشروط المحددة
- رمز تشخيص المشكلة - يتم تفعيل الحدث إذا ارسل الجهاز رموز خطأ الي الخادم

الاتحدث المدرجة ادناه مستقلة عن جهاز التتبع GPS

- نجاح الاتصال - يتم تفعيل الحدث اذا تم الاتصال بجهاز GPRS بجهاز التتبع GPS
- فشل الاتصال - يتم تفعيل الحدث اذا تم فقد اتصال جهاز GPRS بجهاز التتبع GPS
- تفعيل جهاز التتبع GPS - يتم تفعيل الحدث اذا تم الاتصال بجهاز التتبع GPS

طول النقل
نحو نتائج
مبهمة



طول
متكاملة



خبرات
وتجارب



ضمان
وجودة



- أيقاف تشغيل جهاز التتبع GPS - تفعيل الحدث إذا فقد الاتصال بجهاز التتبع GPS
- أيقاف - يتم تفعيل الحدث إذا ظل جهاز التتبع GPS واقف لفترة أطول من الفترة المحددة
- الحركة - يتم تفعيل الحدث إذا تحرك جهاز التتبع GPS لفترة أطول من الفترة المحددة
- سكون المحرك - يتم تفعيل الحدث إذا كان جهاز التتبع GPS معطلا لفترة أطول من الفترة المحددة
- السرعة الزيادة - الكائن تجاوز السرعة المحددة مسبقا
- تباطؤ السرعة - تباطأ الكائن أكثر من السرعة المحددة
- تغيير السائق
- تغيير المقصورة
- خدمة/ الوظيفة - يسمح بتذكير بأعمال صيانه السيارة (علي سبيل المثال تغيير زيت المحرك)
- الدخول الي الطريق - السيارة دخلت الطريق المحدد مسبقا
- الخروج عن الطريق - ابتعدت السيارة عن الطريق المحدد مسبقا
- داخل المنطقة - السيارة دخلت المنطقة
- خارج المنطقة - السيارة غادرت المنطقة
- فتره (بالدقائق) - سيتم تفعيل الحدث اذا استمر نوع الحدث المختار لفترة زمنية محددة
- الحد الأقصى للسرعة (كيلو متر في الساعة) - يحدد الحد الأقصى للسرعة ويعمل مع احداث السرعة الزائدة والسرعة القليلة
- الباراميتر والمستشعر - حدث البدء فيما يتعلق بحاله المستشعر



← الكائنات -اختر الكائنات التي سيتم استخدام البيانات لتفعيل الحدث

← حدث البدء يعتمد علي الطريق

← معطل - تعطيل التبعية

← في الطرق المحددة - سيتم تفعيل الحدث اذا انتقل الكائن الي المسارات المحددة

← خارج الطرق المحددة - سيتم تفعيل الحدث اذا خرج الكائن عن المسارات المحددة

← اختر الطرق - اختر الطرق من قائمة (تعليم كيفية انشاء طرق), لاختيارات متعددة اضغط علي زر " CTRL "

← اختر الطرق - اختر الطرق من قائمة (تعليم كيفية انشاء طرق), لاختيارات متعددة اضغط علي زر " CTRL "

← حدث البدء يعتمد علي المنطقة

← معطل - تعطيل التبعية

← في المنطقة المختارة/المحددة - سيتم ربط الحدث فقط بالمناطق المحددة

← خارج المنطقة المحددة - سيتم ربط الحدث بجميع المناطق ماعدا المناطق المحددة

← المناطق المحددة - اختر منطقة من قائمة (تعلم كيفية انشاء منطقة), لاختيارات متعددة اضغط علي زر " CTRL "

طول النقل
نحو نتائج
مباشرة



حلول
متكاملة



خبرات
وتجارب



ضمان
وجودة

يسمح اعداد وقت الحدث باختيار اليوم والوقت بالضغط عندما يكون الحدث نشطا

المدة من الحدث الاخير بالدقائق - لن يتم تشغيل الحدث التالي الا بعد فترة زمنية محددة

ايام الاسبوع - الحدث لن يكون نشطا الا في الايام المختارة

يوم الحدث - الحدث سيكون نشط في فترة محددة من الوقت

الاشعارات

رسالة النظام - تشغيل رسالة النظام او ايقافها, **ملاحظة:** سيتم عرض النظام فقط في نافذة المتصفح المستخدمة

اخفاء تلقائي - اخفاء الرسالة تلقائياً بعد فترة من الوقت

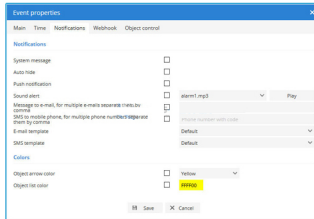
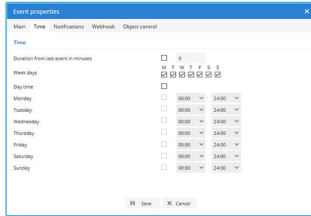
اشعار الدفع - هذه الميزة متوافقة مع اجهزة اندرويد, اشعار الدفع هو نوع من الرسائل التي يتم عرضها بواسطة

نظام تشغيل اندرويد, ومن اجل تلقي اشعارات الدفع يجي تمكين الميزة في اعدادات تطبيق اندرويد لهاتف يدعم GPS

تنبيه صوتي - اختر صوت الاشعار

رسالة للبريد الالكتروني - تشغيل وايقاف الرسالة الي البريد الالكتروني الذي يتم تشغيله بواسطة الحدث المحدد

قد يتم ارسال اشعار الي بريد الكتروني لأشخاص مختلفين ويفصل بين عناوهم بفصلة



طول النقل
نحو نتائج
مبهمة



طول
متكاملة



خبرات
وتجارب



ضمان
وجودة



- < رسالة قصيرة للهاتف المحمول - يرسل رسالة الحدث عبر الرسائل القصيرة, **ملاحظة:** يجب تكوين بوابة الرسائل القصيرة
- < قالب البريد الالكتروني - اختر القالب الذي سيتم استخدامه لإشعارات البريد الالكتروني, يمكن انشاء قوالب البريد الالكتروني في الاعدادات وعلامة تبويب القوالب
- < قالب الرسائل القصيرة - اختر القالب الذي سيتم استخدامه لإشعارات الرسائل القصيرة ويمكن انشاء قوالب الرسائل القصيرة في الاعدادات وعلامة تبويب القوالب

Usage	Limit
Number of e-mails (daily)	0/100
Number of SMS (daily)	0/100
Number of API calls (daily)	0/100

< الوان

- < لون سهم الكائن - بمجرد تشغيل الحدث سيتم تغيير لون سهم الكائن
- < لون قائمة الكائن - بمجرد تشغيل الحدث سيتم تغيير لون الكائن في قائمة كائنات اليسرى

حسابي

- < يسمح قسم حسابي بإدخال المعلومات الشخصي وتغيير كلمة مرور الخاصة بالحساب

طول النقل
نحو نتائج
مبهمة



حلول
متكاملة



خبرات
و تجارب



ضمان
وجودة

يسمح قسم حسابي بإدخال المعلومات الشخصية وتغيير كلمة مرور الحساب

Settings

Objects Events Templates SMS User interface My account Sub accounts

Sub accounts can split this account into multiple smaller accounts with limited privileges.

<input type="checkbox"/>	E-mail ^	Active	Objects	Places	
<input type="checkbox"/>	kelly@subaccount.com	✓	0	0/0/0	✎ 🗑
<input type="checkbox"/>	steve@subaccount.com	✓	0	0/0/0	✎ 🗑
<input type="checkbox"/>	thomas@subaccount.com	✓	1	1/1/1	✎ 🗑

Page 1 of 1 50 View 1 - 3 of 3

لمعالجة إدخالات متعددة نعمل التالي:

- تحديد المطلوب عن طريق النقر فوق خانة الاختيار على اليسار.
- تابع الإجراء في قائمة الإجراء الموجودة في أسفل نافذة الإعدادات.
- اختيار حذف.
- تأكيد الإجراء الذي سيتم تطبيقه على جميع الإدخالات المحددة.

لإنشاء حساب فرعي ، قم بما يلي:

- انتقل إلى قائمة الإعدادات الموجودة في اللوحة العلوية
- انقر فوق علامة التبويب ثم على الحسابات الفرعية
- انقر على الزر في أسفل زاوية اليسار
- تظهر نافذة خصائص الحساب الفرعي

طول النقل
نحو نتائج
مبهمة



طول
متكاملة



خبرات
وتجارب



ضمان
وجودة

Sub account properties
✕

Sub account

Active	<input checked="" type="checkbox"/>	History	<input type="checkbox"/>
Username	<input type="text"/>	Reports	<input type="checkbox"/>
Email	<input type="text"/>	Tasks	<input type="checkbox"/>
Password	<input type="text"/>	RFID end iButton logbook	<input type="checkbox"/>
Send credentials	<input checked="" type="checkbox"/>	DTC (Diagnostic Trouble Codes)	<input type="checkbox"/>
Expire on	<input type="checkbox"/>	Object control	<input type="checkbox"/>
Objects	Nothing selected		<input type="checkbox"/>
Markers	Nothing selected		<input type="checkbox"/>
Routes	Nothing selected		<input type="checkbox"/>
Zones	Nothing selected		<input type="checkbox"/>

Access via URL

Active	<input type="checkbox"/>
URL desktop	<input type="text" value="https://s1.gps-server.net/index.php?au=C362BA9754164B03F0C84C58BA1F1463"/>
URL mobile	<input type="text" value="https://s1.gps-server.net/index.php?au=C362BA9754164B03F0C84C58BA1F1463&m=true"/>

نشاط الحساب - من خلال تشغيل الحساب الفرعي أو إيقاف تشغيله

اسم المستخدم - اسم مستخدم الحساب الفرعي

البريد الإلكتروني - تعيين البريد الإلكتروني الذي سيتم استخدامه لتسجيل الدخول إلى الحساب الفرعي

كلمة السر - تعيين كلمة المرور للحساب الفرعي

إرسال بيانات الاعتماد - اختر ما إذا كنت تريد إرسال بريد إلكتروني باستخدام بيانات اعتماد الحساب الفرعي أم لا

انتهاء الصلاحية للحساب - تعيين تاريخ انتهاء الصلاحية للحساب في هذا التاريخ , سيصبح الحساب غير نشط

الامتيازات

المنع أو السماح لمالك الحساب الفرعي بالوصول إلى الميزات التالية:

السجل - السماح لمستخدم الحساب الفرعي بعرض قسم السجل

التقارير - تسمح لمستخدم الحساب الفرعي بعرض قسم التقارير

RFID - يسمح لمستخدم الحساب الفرعي بعرض قسم السجل

DTC (رموز مشكلات التشخيص) - تسمح لمستخدم الحساب الفرعي بعرض قسم DTC

طول النقل
نحو نتائج
مبهمة



طول
متكاملة



خبرات
وتجارب



ضمان
وجودة

التحكم بالجسم - السماح لمستخدم الحساب الفرعي بعرض قسم التحكم بال object

معرض الصور - السماح لمستخدم الحساب الفرعي لعرض قسم معرض الصور

الدردشة - السماح لمستخدم الحساب الفرعي بعرض قسم الدردشة

الأهداف أو المصادر

حدد واحد أو أقل بحيث يتم مراقبته في حسابك الفرعي

العلامات

قائمة العلامات متاحة , اختر واحدة أو عدة علامات بحيث سيتم تعيينها في حسابك الفرعي

الطرق

سيكون هناك قائمة من الطرق المتاحة , حدد واحدًا بحيث سيتم دمجها في حسابك الفرعي

المناطق

هناك قائمة من الطرق المتوفرة , اختر واحدة بحيث سيتم مراقبته في حسابك الفرعي الوصول عبر URI

الوصول عبر URI

طريقة بسيطة للوصول إلى الحساب عبر URI دون الحاجة إلى تسجيل الدخول , تم توفير اثنين من URI لإصدار الواجهة القياسية للجوال

بعد تحديد المعايير اضغط حفظ. سيتم إرسال تفاصيل الحساب الفرعي الذي تم إنشاؤه إلى البريد الإلكتروني الذي تم إدخاله

طول النقل
نحو نتائج
مبهمة



طول
متكاملة



خبرات
وتجارب



ضمان
وجودة

الكائن (الأجهزة)

حلول النقل
نحو نتائج
مبهرة



حلول
متكاملة



خبرات
و تجارب



ضمان
وجودة

الكائن - هو شخص أو مركبة أو نوع من الأشياء التي ترسل معلومات حول موقعها باستخدام أجهزة GPS
يقع قسم الكائن في اللوحة اليسرى. ولمزيد من التفاصيل حول اللوحة اليسرى ، يرجى زيارة المرجع لمساحة العمل

قائمة الكائن

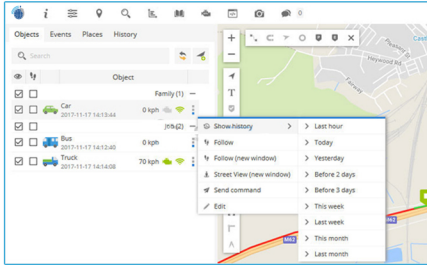
تتيح هذه اللوحة العثور على موقع الكائن في سجل عرض الخريطة وإرسال الأوامر
حدد اسم الكائن (object) لرؤية موقعه على الخريطة

التاريخ

يسمح قسم المحفوظات برؤية محفوظات الكائن في الفترة الزمنية المختارة ، انقر فوق رمز خيارات الكائن كما هو موضح أدناه:

لتحميل التاريخ ، قم بما يلي:

- في اللوحة اليسرى - اضغط على أيقونة الخيارات
- ضع مؤشر الماوس فوق القائمة
- اختر فترة التاريخ



طول النقل
نحو نتائج
مبهمة



طول
متكاملة

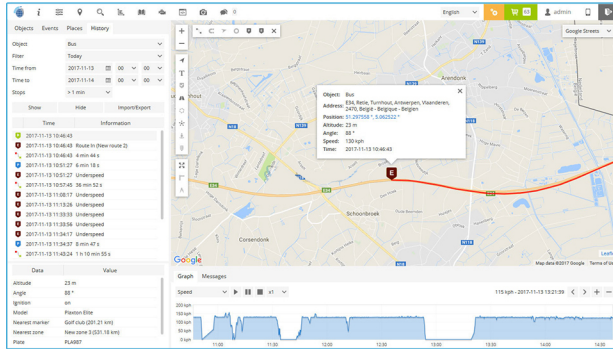


خبرات
وتجارب



ضمان
وجودة

بعد فترة التاريخ سوف يظهر مسار تحديد الكائن أو الجسم، حدد أي نقطة للحصول على تفاصيل الكائن Object



الكائن- اسم الكائن أو الجسم

الحدث - اسم الحدث

العنوان - العنوان في النقطة المحددة

الموقع - إحداثيات الموقع

الارتفاع - ارتفاع الجسم فوق مستوى سطح البحر

الزاوية - اتجاه نقل الجسم أو الكائن

Came - يظهر عندما يكون الجسم متوقف

اليسار Left - ويظهر عندما يتحرك الكائن مرة أخرى

المدة - الفترة الزمنية التي لم يتحرك فيها الجسم , كانت متوقفة

السرعة - سرعة الجسم في النقطة المحددة

الوقت - التاريخ والوقت في النقطة المحددة

طول النقل
نحو نتائج
مبهمة



طول
متكاملة

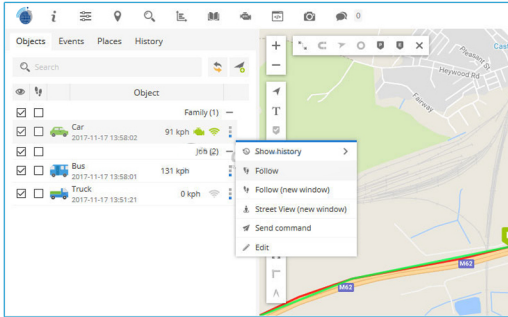


خبرات
وتجارب



ضمان
وجودة

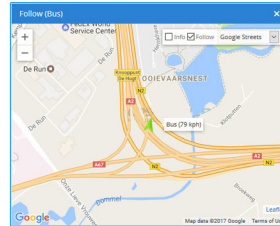
يسمح هذا القسم بتعيين كائن أو جسم محدد بشكل منفصل عن الآخر. من الممكن تعيين كائن في نفس نافذة متصفح الويب أو فتح المراقبة في نافذة جديدة.



لمتابعة الكائن المختار , قم بما يلي:

في اللوحة اليسرى - اضغط على أيقونة الخيارات
اختر متابعة عنصر القائمة

ستظهر نافذة مراقبة جديدة



طول النقل
نحو نتائج
مبهمة



طول
متكاملة

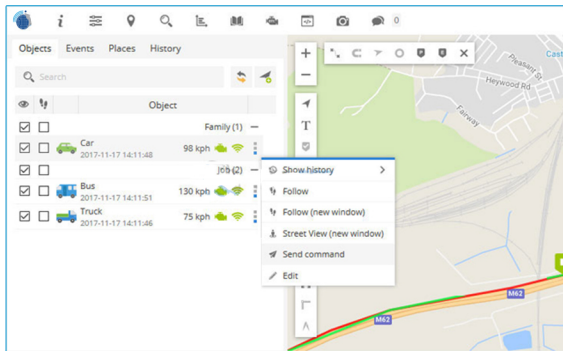


خبرات
وتجارب



ضمان
وجودة

يمكن التحكم بجهاز تتبع GPS عن بعد باستخدام التحكم في الكائنات (الأجسام). يسمح هذا القسم بإرسال الأوامر إلى جهاز GPS. انقر فوق رمز خيارات الكائن كما هو موضح أدناه. عليك بزيارة قسم التحكم في الكائن لمزيد من التفاصيل حول هذا الخيار.



لإرسال الأمر , قم بما يلي:

- في اللوحة اليسرى - اضغط على أيقونة الخيارات.
- اختر إرسال عنصر الأمر من القائمة.

طول النقل
نحو نتائج
مبهمة



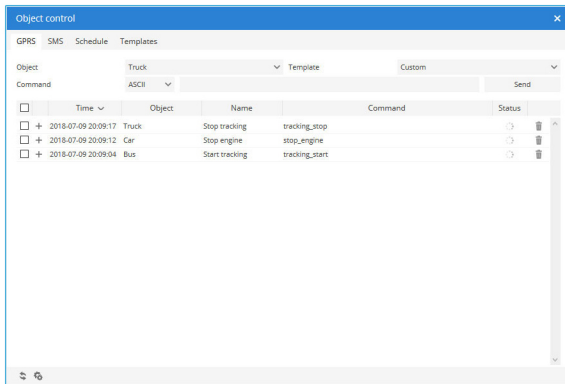
حلول
متكاملة



خبرات
وتجارب



ضمان
وجودة



○ تحرير ال (Object)

طول النقل
نحو نتائج
مبهمة



طول
متكاملة



خبرات
و تجارب



ضمان
وجودة

الأحداث

حلول النقل
نحو نتائج
مبهرة



حلول
متكاملة



خبرات
و تجارب



ضمان
وجودة

← يتم استخدام الأحداث لتبسيط مراقبة ال(objects). يعلمونك بخرق أو كسر القواعد الثابتة مثل السرعة الزائدة وعندما يترك أو يدخل الجسم المنطقة المحددة.

Time	Object	Event
08:59:30	Car	Zone out (Stafford)
08:55:35	Car	Zone in (Stafford)
08:30:30	Truck	Zone out (Warsaw)
08:24:06	Truck	Zone in (Warsaw)
08:23:09	Car	Zone out (Coventry)
08:20:02	Car	Zone in (Coventry)
07:07:40	Bus	Zone out (Recklinghausen)
07:05:40	Bus	Zone in (Recklinghausen)
06:29:19	Bus	Overspeed
06:28:49	Bus	Overspeed
06:27:02	Bus	Zone out (Vaino)
06:22:30	Bus	Zone in (Vaino)
05:41:29	Bus	Overspeed
05:41:13	Bus	Overspeed
05:39:37	Bus	Overspeed
05:22:47	Bus	Zone out (Turnhout)
05:22:05	Bus	Zone in (Turnhout)

Data	Value
Altitude	42 m
Angle	94 °
Driver	Jerry Jerry
Model	Plexton Elite
Nearest zone	Vaino (3.72 km)
Odometer	2521093 km
Plate	PLA957

عرض قسم الأحداث:

← الوقت - الوقت عندما تم الكشف عن الحدث

← اسم الكائن - الكائن المعين للحدث

← الحدث - اسم الحدث المحدد مسبقا

← لمزيد من التفاصيل حول كيفية إدارة الأحداث , يرجى زيارة قسم إدارة الأحداث

طول النقل
نحو نتائج
مبهمة



طول
متكاملة



خبرات
و تجارب



ضمان
وجودة

الأماكن

حلول النقل
نحو نتائج
مبهرة



حلول
متكاملة



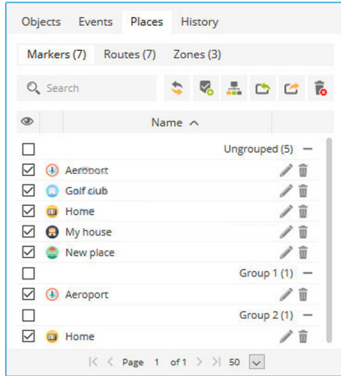
خبرات
و تجارب



ضمان
وجودة

يسمح هذا القسم بوضع علامات على الأماكن المهمة على الخريطة، وإنشاء المسارات ورسم المناطق. يمكن استخدام طرق التنبيه والمناطق في الأحداث للتحكم في حركة الأجسام أو الكائنات وتكرارها للحصول على معلومات مفصلة حول جسم معين. على سبيل المثال، عند وصول السيارة أو الشاشة إلى النقطة المطلوبة، يمكنك الحصول على إشعار عبر البريد الإلكتروني أو رسالة نصية قصيرة (SMS)

يمكن تعيين إدخالات لجميع الأماكن إلى مجموعة واستيرادها وتصديرها وحذفها. واستخدام مجموعات الأزرار، استيراد، تصدير، حذف



العلامات - يسمح لخلق جديد ورؤية جميع العلامات المتاحة

الطرق - يخلق طرق بحيث يمكن استخدامها في الأحداث للسيطرة على المدخل والمخرج من طريق محدد مسبقاً

المناطق - يسمح بخلق أو بناء جديد ورؤية جميع المناطق المتاحة، ويمكن استخدامها في المناسبات للسيطرة على الدخول والخروج من منطقة محددة مسبقاً.

البحث - بحث الأماكن بالاسم

إعادة تحميل المدخلات

Create entry

مجموعات

الاستيراد - علامات الاستيراد، المسارات أو المناطق لأنواع الملفات المدعومة بـ CSV, PLC, KML

طول النقل
نحو نتائج
مبهمة



طول
متكاملة



خبرات
وتجارب



ضمان
وجودة



◀ التصدير - علامات التصدير , الطرق أو المناطق

◀ حذف الإدخالات - يزيل كل الإدخالات

◀ خانة اختيار الرؤية - على أو إيقاف تشغيل أماكن الرؤية على الخريطة

◀ لون المنطقة أو رمز العلامة - لون المضلع منطقة أو تغيير حجمها رمز علامة

◀ اسم الأماكن - المنطقة أو اسم العلامة

◀ تحرير - تحرير المنطقة أو علامة

◀ الحذف - المنطقة أو العلامة المختارة

أماكن الاستيراد

◀ يمكن استيراد العلامات والمسارات والمناطق باستخدام ملفات CSV و PLC و KML

طول النقل
نحو نتائج
مبهرسة



حلول
متكاملة



خبرات
وتجارب



ضمان
وجودة

← لاستيراد علامات أو طرق أو مناطق , قم بما يلي:

- ← في لوحة اليسار انقر على علامة تبويب الأماكن.
- ← اختر القسم الفرعي المناسب.
- ← انقر فوق زر الاستيراد.
- ← اختر ملف لاستيراد البيانات.

← أمثلة CSV:

- ← علامات
- ← الطرق
- ← المناطق

العلامات

← تسمح العلامات بوضع علامات على مواقع الخريطة المختلفة عن طريق وضع الرموز على الخريطة

طول النقل
نحو نتائج
مبهمة



حلول
متكاملة



خبرات
و تجارب



ضمان
وجودة

إضافة علامة

Marker properties

Name: New marker 1

Description:

Group: Ungrouped

Marker visible:

Default Custom

Upload Delete all

Save Cancel

Marker properties

Name: New marker 1

Description:

Group: Ungrouped

Marker visible:

Default Custom

Save Cancel

لوضع علامة على الخريطة , قم بما يلي:

- في لوحة اليسار انقر على علامة تبويب الأماكن.
- اختر قسم علامات
- انقر فوق زر إضافة علامة
- ستظهر نافذة خصائص علامة

كما يمكن استخدام الصور المخصصة

- ملء الاسم والوصف (إذا لزم الأمر)
- اختر رمز
- انقر فوق زر الماوس الأيسر على موقع الخريطة المطلوب
- حفظ الإعداد

طول النقل
نحو نتائج
مبهمة



طول
متكاملة



خبرات
وتجارب



ضمان
وجودة

تحرير العلامة

- ك في لوحة اليسار انقر على علامة تبويب الأماكن
- ك اختر قسم علامات
- ك في قائمة العلامات انقر أيقونة التحرير
- ك تعديل المعلومات اللازمة
- ك لتغيير موضع العلامة , انقر فوق زر الماوس الأيسر في موضع الخريطة الجديد
- ك حفظ التغييرات

ك طرق

ك يتيح قسم الطرق إنشاء طرق واستخدامها للحصول على إشعار حول الدخول والخروج. تسمح هذه الميزة بمراقبة تبعية الكائن في التوجيه

إضافة طريق

طول النقل
نحو نتائج
مبهرسة



طول
متكاملة



خبرات
و تجارب



ضمان
وجودة

Route properties

Name	New route 1
Group	Ungrouped
Color	FFE5B0
Route visible	<input checked="" type="checkbox"/>
Name visible	<input checked="" type="checkbox"/>
Deviation (km)	0.5

إضافة الطريق نتبع التالي: <

- < في لوحة اليسار انقر على علامة التبويب الأماكن
- < اختر قسم الطرق
- < انقر فوق زر إضافة الطريق
- < ستظهر نافذة خصائص (Route)

ارسم المنطقة

- < انقر فوق الخريطة سيتم إضافة نقطة المنطقة.
- < انقر نقرا مزدوجا سوف تضيف النقطة الأخيرة.
- < اسحب النقاط لتعديل المنطقة. حرك مؤشر الماوس على النقطة واضغط (DEL) على لوحة المفاتيح لإزالته.
- < حفظ التغييرات.

تعديل المنطقة

طول النقل
نحو نتائج
مبهمة



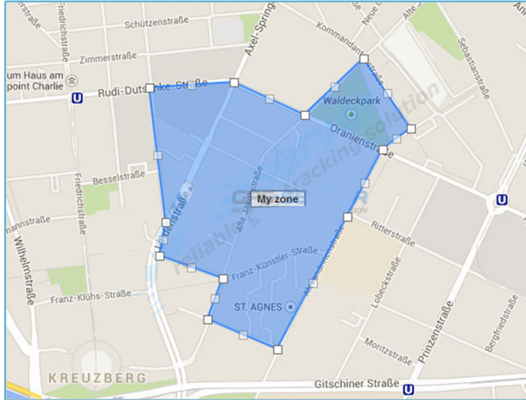
حلول
متكاملة



خبرات
و تجارب



ضمان
وجود



← لتحرير المنطقة نتبع التالي:

- ← في لوحة اليسار انقر على علامة تبويب الأماكن.
- ← اختر قسم المناطق.
- ← اختر منطقة وانقر فوق زر تحرير المنطقة.
- ← سوف تظهر نقاط المنطقة.
- ← ضع أي نقطة في الموضع المطلوب.
- ← حفظ التغييرات.

○ مجموعات

← لإضافة مجموعة نعمل التالي:

- ← في لوحة اليسار انقر على علامة تبويب الأماكن.
- ← انقر فوق مجموعات زر
- ← ستظهر نافذة المجموعات

طول النقل
نحو نتائج
مبهمة



طول
متكاملة









خبرات
وتجارب



ضمان
وجودة

إضافة مجموعة تقوم بالتالي:

- نافذة اليسار أسفل الزاوية نضغط على زر المجموعات
- سنظهر نافذة خصائص المجموعة

<input type="checkbox"/>	Name ^	Places	Description	
<input type="checkbox"/>	Group 1	1/1/0	Etiam nec nibh at augue aliquet hendrerit. Mauris vulputat	 
<input type="checkbox"/>	Group 2	1/0/0	Duis ut semper mauris. In vehicula, sem eu viverra blandit.	 
<input type="checkbox"/>	Group 3	0/0/0	Quisque hendrerit dapibus vestibulum. Praesent cursus qi	 

Page 1 of 1 >> 50 View 1 - 3 of 3

Places group properties

Name

Description

طول النقل
نحو نتائج
مبهمة



طول
متكاملة



خبرات
وتجارب



ضمان
وجودة

التاريخ

حلول النقل
نحو نتائج
مبهرة



حلول
متكاملة



خبرات
و تجارب



ضمان
وجودة

◀ يسمح قسم السجل بالحصول على جميع المعلومات المتعلقة بالكائنات (مسار / توقف / عنوان / وقت / مناطق / إنشاء تقارير)

Objects	Events	Places	History
Object:	Bus		
Filter:	Today		
Time from:	2017-11-13 00:00		
Time to:	2017-11-14 00:00		
Stops:	> 1 min		
Show	Hide	Import/Export	
Time	Information		
2017-11-13 10:46:43	Route In (New route 2)		
2017-11-13 10:46:43	4 min 44 s		
2017-11-13 10:51:27	6 min 18 s		
2017-11-13 10:51:27	Underspeed		
2017-11-13 10:57:45	36 min 52 s		
2017-11-13 11:08:17	Underspeed		
2017-11-13 11:13:26	Underspeed		
2017-11-13 11:33:33	Underspeed		
2017-11-13 11:33:56	Underspeed		
2017-11-13 11:34:17	Underspeed		
2017-11-13 11:34:37	8 min 47 s		
2017-11-13 11:43:24	1 h 10 min 55 s		
Data	Value		
Altitude	23 m		
Angle	88 °		
Ignition	on		
Model	Plaxton Elite		
Nearest marker	Golf club (201.21 km)		
Nearest zone	New zone 3 (531.18 km)		
Plate	PLA987		

◀ الكائن - إختيار الكائن الذي تريد تعيينه

◀ تصفية - طريقة بسيطة لتعيين الفترة الزمنية للتقرير

◀ الوقت من والى - طريقة دقيقة لتعيين الفترة الزمنية للتقرير

◀ توقف - الوقت المحدد للتوقفات التي سيتم تضمينها في التقرير , وتستخدم للقضاء على توقف إشارة المرور

◀ الأحداث - شمول أو استبعاد الأحداث في التقارير

◀ عرض - عرض التاريخ

◀ إخفاء - إخفاء التاريخ

◀ تقارير - تقارير قسم التقييم

طول النقل
نحو نتائج
مبهرجة



حلول
متكاملة



خبرات
و تجارب



ضمان
وجود

← استيراد و تصدير

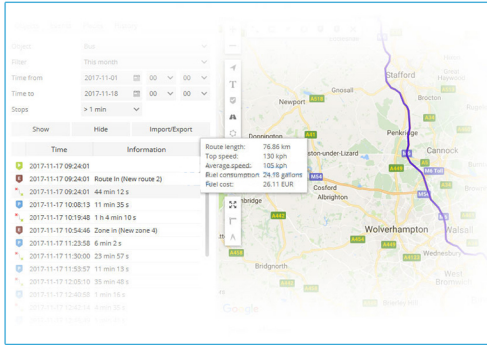
← حفظ باسم - تاريخ مسار الكائن يمكن تصديره لإجراء لاستخدامه مرة أخرى في قسم الأماكن

← تحميل GSR - تحميل بيانات التقرير من ملف gsr.

← تصدير GSR - تصدير تقرير البيانات إلى ملف gsr.

← تصدير إلى KML - تصدير تقرير البيانات إلى ملف KML.

← إلى ملف gpx - تصدير بيانات تقرير التصدير إلى gpx



← قم بالمرور فوق كل عنصر في سجل المسار لرؤية معلومات إضافية

شرح الرسومات البيانية

طول النقل
نحو نتائج
مبهمة



طول
متكاملة



خبرات
و تجارب



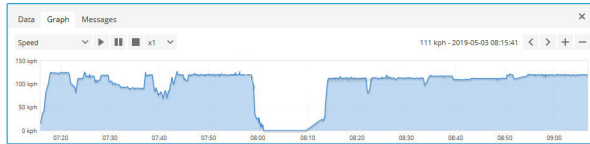
ضمان
وجودة

◀ يتم تمييز كل إجراء للكائن برمز:

- ◀ بداية الطريق
- ◀ نهاية الطريق
- ◀ توجيه محرك الأقراص - كائن يتحرك
- ◀ توقف الطريق - كائن لا يتحرك
- ◀ الحدث - معلومات الحدث

○ رسم بياني

◀ يعرض الرسم البياني تاريخ نتائج جهاز استشعار GPS. يمكنه عرض السرعة أو الارتفاع أو أي مستشعر آخر مثل الإشعال أو مستوى الوقود أو الرسم البياني لدرجات الحرارة على مدار فترة زمنية.



طول النقل
نحو نتائج
مبهمة



حلول
متكاملة



خبرات
وتجارب



ضمان
وجودة

- ◀ الرسم البياني - السماح لعرض معلومات الكائن في الرسم البياني
- ◀ الرسائل - قائمة بجميع رسائل الموقع المستلمة من جهاز GPS للفترة الزمنية المحددة
- ◀ أداة الإستشعار - باختيار أحد مستشعرات أجهزة GPS المتاحة (تعرف على المزيد حول المستشعرات وأجهزة الاستشعار)
- ◀ الضوابط - يسمح بتوقف مؤقتًا ووقف الرد
- ◀ تفاصيل النقطة - تعرض تفاصيل الكائن في النقطة المختارة
- ◀ الأسهم - يسمح لتحريك الرسم البياني
- ◀ ضوابط التكبير - تسمح للتكبير والتصغير الرسم البياني

رسائل الموقع

- ◀ قائمة بجميع نقاط الموقع المستلمة لجهاز GPS للفترة المحددة من الوقت. تكون رسائل الموقع مفيدة بشكل خاص لمعرفة ما إذا كان الجهاز يرسل معلومات المستشعر اللازمة. إذا كانت معلومات المتوفر متوفرة , فيمكن استخدامها لتكوين المستشعرات والأحداث.

Data Graph Messages								
<input type="checkbox"/>	Time (position) ▾	Time (server)	Latitude	Longitude	Altitude	Angle	Speed	Parameters
<input type="checkbox"/>	2019-05-03 09:06:46	2019-05-03 09:06:47	53.622728	-2.686845	80 m	349	119 kph	fuel1=184, acc=1
<input type="checkbox"/>	2019-05-03 09:06:40	2019-05-03 09:06:40	53.620947	-2.686328	81 m	352	119 kph	fuel1=185, acc=1
<input type="checkbox"/>	2019-05-03 09:06:35	2019-05-03 09:06:34	53.619152	-2.686010	84 m	356	120 kph	fuel1=186, acc=1
<input type="checkbox"/>	2019-05-03 09:06:28	2019-05-03 09:06:28	53.617062	-2.685915	86 m	1	120 kph	fuel1=187, acc=1
<input type="checkbox"/>	2019-05-03 09:06:22	2019-05-03 09:06:22	53.615261	-2.686045	89 m	5	120 kph	fuel1=188, acc=1

Page 1 of 17 50

طول النقل
نحو نتائج
مباشرة



طول
متكاملة



خبرات
وتجارب



ضمان
وجودة

التقارير

حلول النقل
نحو نتائج
مبهرة



حلول
متكاملة



خبرات
و تجارب



ضمان
وجودة

تسمح التقارير بإنشاء جميع المعلومات المتاحة المتعلقة بنشاط الكائن للفترة المحددة من الوقت

للوصول إلى التقارير ، اضغط على زر التقارير في اللوحة العلوية



سوف تظهر نافذة التقارير

Reports									
Reports Generated									
<input type="checkbox"/>	Name ^	Type	Format	Objects	Zones	Sensors	Daily	Weekly	
<input type="checkbox"/>	Drives and stops	Drives and stops	HTML	3	0	0	✓	✓	
<input type="checkbox"/>	Fuel level	Fuel level graph	HTML	3	0	0	✓	✓	
<input type="checkbox"/>	General information	General information	HTML	3	0	0	✓	✓	

طول النقل
نحو نتائج
مبهمة



طول
متكاملة



خبرات
وتجارب



ضمان
وجود

للمعالجة إدخالات متعددة , قم بما يلي:

- إدخال علامة عن طريق النقر فوق خانة الاختيار على اليسار
- متابعة الإجراء في قائمة الإجراءات الموجودة في أسفل نافذة الإعدادات.
- اختر حذف
- تأكيد الإجراء الذي سيتم تطبيقه على جميع الإدخالات المحددة

تمثل علامة تبويب التقارير الرئيسية قائمة بأنواع التقارير المنشأة

لإنشاء تقرير جديد , قم بما يلي:

- في أعلى اللوحة اضغط على عنصر تقارير الموجود في القائمة.
- في علامة تبويب التقارير اليسار الزاوية السفلى اضغط على زر +
- سوف تظهر نافذة خصائص التقرير

Report properties
✕

Report

Name		Format	HTML
Type	General information	Show coordinates	<input checked="" type="checkbox"/>
Objects	Nothing selected	Show addresses	<input type="checkbox"/>
Zones	Nothing selected	Zones instead of addresses	<input type="checkbox"/>
Sensors	Nothing selected	Stops	> 1 min
Data items	All selected	Speed limit (kph)	

Schedule

Daily	<input type="checkbox"/>	Filter	Today
Weekly	<input type="checkbox"/>	Time from	2017-11-06 00:00
Send to e-mail	E-mail address	Time to	2017-11-07 00:00

Generate Save Cancel

طول النقل
نحو نتائج
مباشرة



طول
متكاملة



خبرات
وتجارب



ضمان
وجودة

← الاسم - اسم التقرير

← النوع - اختر نوع التقرير

← **معلومات عامة** - توفر معلومات أساسية مثل: طول المسار , السرعة القصوى , متوسط السرعة, الوقود المستهلك وغير ذلك.

← **المعلومات العامة (المدمجة)** - يتم عرض معلومات التقرير العام في صف واحد

← **معلومات الكائن** - سوف تكون قدمت جميع المعلومات المعروفة حول الكائن الذي تم تعيينه في إعدادات الكائن

← **الموضع الحالي** - يوفر معلومات حول وضع الكائنات الحالية وحالتها.

← **الموضع الحالي (غير المتصل)** - يوفر معلومات حول موضع الكائنات الحالية غير المتصل

← **توفر محركات الأقراص والإيقاف** - نفس المعلومات التي توفرها التقارير العامة , ولكنها تضيف معلومات حول الإيقاف وتوقف الكائنات , مثل العنوان الذي توقف فيه الكائن , ومدة الفواصل الزمنية بين التوقفات وما إلى ذلك.

← **توفر ورقة السفر** - الإحداثيات وعناوين التوقفات , طولها بين التوقفات واستهلاك الوقود الكائن

← **عدد الكيلومترات (يوميًا)** - تقرير عن عدد الكيلومترات اليومية

← **انعكاس السرعة الزائدة** - جميع حالات السرعة المسجلة في التقرير بالإضافة إلى معلومات إضافية مثل مقدار السرعة التي تم تجاوزها والوقت الإضافي وما إلى ذلك سيتم عرضها.

طول النقل
نحو نتائج
مبهمة



طول
متكاملة



خبرات
وتجارب



ضمان
وجودة



- انخفاض السرعة - سوف تنعكس جميع حالات انخفاض السرعة المسجلة في التقرير
- منطقة الدخول أو الخروج - وقت الدخول في كل منطقة , وقت الخروج خارج المنطقة , وقت الإقامة في المنطقة , يتطلب هذا الخيار تحديد المناطق
- الأحداث - يوفر معلومات الأحداث: الوقت , و الإحداثيات والعنوان.
- الخدمة - توفر معلومات الخدمة.
- تعبئة الوقود - يظهر تاريخ تعبئة الكائن بالوقود. تعتمد النتائج على إعدادات دقة تعبئة الوقود.
- سرقة الوقود - يعرض تاريخ سرقة الوقود. تعتمد النتائج على إعدادات دقة سرقة الوقود
- توفر أجهزة استشعار - معلومات حول أجهزة الاستشعار عند تشغيلها وإيقافها لمدة معينة
- سلوك السائق (RAG حسب الكائن) - يوفر درجة حول سلوك السائق (السرعة الزائدة والقيادة القاسية) , يجب تعيين السائق للكائن من أجل استخدام هذا التقرير
- يوفر سلوك السائق (RAG من قبل السائق) - درجة حول سلوك السائق (السرعة الزائدة والقيادة القاسية) , يجب تعيين السائق
- المهام - معلومات حول المهام المتاحة
- iButton logbook و RFID - معلومات حول تغييرات تعيين برنامج التشغيل
- DTC (رموز مشكلات التشخيص) - إظهار رموز خطأ DTC للكائن , يجب دعم هذه الميزة بواسطة جهاز GPS
- السرعة - سرعة الرسم البياني

طول النقل
نحو نتائج
مبهرجة



طول
متكاملة



خبرات
و تجارب



ضمان
وجود



الارتفاع - الرسم البياني للارتفاع <

الاشتعال - الرسم البياني للاشتعال <

مستوى الوقود - الرسم البياني لمستوى الوقود , يجب تكوين مستشعر مستوى الوقود <

الرسم البياني لدرجة الحرارة - يجب تكوين جهاز استشعار درجة الحرارة <

الاستشعار - الرسم البياني لأجهزة الاستشعار المحددة <

الطرق - تقرير يحتوي على خريطة توضح مسارات الكائن وتوقفه <

طرق مع توقف - تقرير يحتوي على خريطة مع مسارات الكائن وتوقف <

معرض الصور - يحتوي التقرير على صور تم استلامها من الأجهزة , وهي مفيدة للطباعة <

Format - اختيار الشكل الذي سيتم إنشاء التقرير به: HTML أو PDF أو XLS <

اظهار العناوين - سيتم عرض العناوين في تقارير بالقرب من نقاط الموقع <

المناطق بدلاً من العناوين - سيتم عرض أسماء المناطق في التقارير بدلاً من العناوين <

توقف - الوقت المحدد للتوقفات التي سيتم تضمينها في التقرير , وتستخدم لإزالة توقف إشارات المرور <

الحد الأقصى للسرعة - تعيين الحد الأقصى للسرعة الزائدة وتحت تقارير السرعة <

طول النقل
نحو نتائج
مبهرجة



حلول
متكاملة



خبرات
وتجارب



ضمان
وجودة

الجدول

- ◀ يوميًا - سيتم إرسال التقارير اليومية يوميًا لليوم السابق
- ◀ أسبوعيًا - سيتم إرسال التقارير الأسبوعية أسبوعيًا , كل يوم اثنين للأسبوع السابق
- ◀ إرسال إلى البريد الإلكتروني - أدخل عناوين البريد الإلكتروني مفصولة بفواصل لإرسال التقارير

الفترة الزمنية

- ◀ طريقة التصفية - طريقة بسيطة لتعيين الفترة الزمنية للتقرير
- ◀ الوقت من وإلى - طريقة دقيقة لتعيين الفترة الزمنية للتقرير

الكائن (Objects)

- ◀ حدد كائن تريد إنشاء تقرير له. مفتاح (Ctrl) هو مفتاح لاختيارات متعددة. يعتمد توافر البيانات على نوع التقرير المختار

المناطق

- ◀ يسمح هذا الخيار بتحديد المناطق التي سيتم عرض تفاصيلها في التقرير. اختيار المنطقة متاح فقط إذا كان نوع التقرير المنطقة في / خارج يتم اختيار. اضغط مع الاستمرار على مفتاح "Ctrl" لاختيار متعدد

طول النقل
نحو نتائج
مبهرجة



حلول
متكاملة



خبرات
وتجارب



ضمان
وجودة

أجهزة الاستشعار

اختيار أجهزة الاستشعار التي سيتم عرضها في التقرير. اضغط مفتاح (Ctrl) للاختيار المتعدد.

عناصر البيانات

اختر عناصر البيانات التي سيتم عرضها في مفتاح تعليق التقرير (Ctrl) للاختيار المتعدد. يعتمد توافر البيانات على نوع التقرير المختار.

تقارير منشأة

يعرض قسم التقارير المولدة أو المنشأة جميع التقارير التي تم إنشاؤها ويوفر وصولاً سريعاً لفتحها مرة أخرى دون الحاجة إلى إنشائها مرة أخرى

طول النقل
نحو نتائج
مبهرجة



طول
متكاملة



خبرات
وتجارب



ضمان
وجودة

لمعالجة إدخلات متعددة , قم بما يلي:

- إدخال علامة عن طريق النقر فوق خانة الاختيار على اليسار.
- متابعة الإجراء في قائمة الإجراءات الموجودة في أسفل نافذة الإعدادات
- اختر حذف
- تأكيد الإجراء الذي سيتم تطبيقه على جميع الإدخالات المحددة

Reports									
Reports Generated									
<input type="checkbox"/>	Time	Name	Type	Format	Objects	Zones	Sensors	Schedule	
<input type="checkbox"/>	2017-05-29 10:29:02	General information	General information	HTML	3	0	0	✗	
<input type="checkbox"/>	2017-05-29 10:28:32	Fuel level	Fuel level graph	HTML	3	0	0	✗	
<input type="checkbox"/>	2017-05-29 10:28:03	Drives and stops	Drives and stops	HTML	3	0	0	✗	
<input type="checkbox"/>	2017-05-29 09:19:06	Travel sheet	Travel sheet	HTML	1	0	0	✗	
<input type="checkbox"/>	2017-05-29 00:40:47	Drives and stops	Drives and stops	HTML	3	0	0	✓	
<input type="checkbox"/>	2017-05-29 00:40:44	Fuel level	Fuel level graph	HTML	3	0	0	✓	
<input type="checkbox"/>	2017-05-29 00:40:43	General information	General information	HTML	3	0	0	✓	
<input type="checkbox"/>	2017-05-29 00:12:31	Drives and stops	Drives and stops	HTML	3	0	0	✓	
<input type="checkbox"/>	2017-05-29 00:12:30	Fuel level	Fuel level graph	HTML	3	0	0	✓	
<input type="checkbox"/>	2017-05-29 00:12:30	General information	General information	HTML	3	0	0	✓	
<input type="checkbox"/>	2017-05-28 19:57:47	Fuel level	Fuel level graph	HTML	1	0	0	✗	
<input type="checkbox"/>	2017-05-28 19:57:23	Fuel thefts	Fuel thefts	HTML	1	0	0	✗	
<input type="checkbox"/>	2017-05-28 19:55:16	General information	General information	HTML	1	0	0	✗	
<input type="checkbox"/>	2017-05-28 13:39:27	Fuel level	Fuel level graph	HTML	1	0	0	✗	
<input type="checkbox"/>	2017-05-28 12:41:40	Current position	Current position	HTML	1	0	0	✗	
<input type="checkbox"/>	2017-05-28 12:41:07	Current position	Current position	HTML	1	0	0	✗	
<input type="checkbox"/>	2017-05-28 12:39:27	Drives and stops	Drives and stops	HTML	3	0	0	✗	
<input type="checkbox"/>	2017-05-28 09:00:08	nhn	General information	HTML	1	0	0	✗	
<input type="checkbox"/>	2017-05-28 08:59:34	mnm	Drives and stops	HTML	1	0	0	✗	
<input type="checkbox"/>	2017-05-28 08:59:02	mnm	Drives and stops	HTML	1	0	0	✗	

طول النقل
نحو نتائج
مباشرة



طول
متكاملة



خبرات
وتجارب



ضمان
وجود

المهام

حلول النقل
نحو نتائج
مبهرة



حلول
متكاملة



خبرات
و تجارب



ضمان
وجودة

تسمح المهام بإنشاء إدخالات متعلقة بالعمل الذي لا ينبغي فتحه والذي يجب القيام به. تعيين أ عنوان البداية والنهاية , والأولوية , والحالة المهمة. والميزات المفيدة لإدارة المهام العامة. يمكن الوصول إلى المهام عبر تطبيق تعقب GPS لنظام Android

للوصول إلى المهام , اضغط على زر المهام في اللوحة العلوية



Tasks

Delete all Export to CSV Show

Object All objects Time from 2018-10-31 00 00

Filter Whole period Time to 2018-10-31 00 00

<input type="checkbox"/>	Time	Name	Object	From	To	Priority	Status	
<input type="checkbox"/>	2018-10-24 23:08:56	Cargo delivery 2	Truck	Pursialenkatu 3, 50100 MikkeVaaimaantie 130, 53650 Lap		Normal	In progress	
<input type="checkbox"/>	2018-10-24 23:01:34	Cargo delivery	Bus	35230 Tampere, Finland	Neitsypöykö 7, 00140 Helsinki	High	New	

Page 1 of 1 50 View 1 - 2 of 2

طول النقل
نحو نتائج
مبهررة



طول
متكاملة



خبرات
وتجارب



ضمان
وجوده

◀ لمعالجة إدخلات متعددة , قم بما يلي:

- ◀ إدخال علامة عن طريق النقر فوق خانة الاختيار على اليسار.
- ◀ متابعة الإجراء في قائمة الإجراءات الموجودة في أسفل نافذة الإعدادات
- ◀ اختر حذف
- ◀ تأكيد الإجراء الذي سيتم تطبيقه على جميع الإدخالات المحددة

◀ لإضافة مهمة نعمل التالي:

- ◀ في الزاوية اليسرى السفلى اضغط على زر +
- ◀ سوف تظهر نافذة الخصائص المهمة

Task properties ✕

Task

Name:

Object: ▼

Priority: ▼

Status:

Description:

Route start **Route end**

Address: ▼ Address: ▼

From: ▼ From: ▼

To: ▼ To: ▼

طول النقل
نحو نتائج
مبهمة



حلول
متكاملة



خبرات
وتجارب



ضمان
وجود

المهام

- الإسم - اسم السجل جديد (المهمة)
- الكائن - الذي سيكون مرتبطًا بهذه المهمة
- الأولوية - يمكن استخدام نوع الأولوية لتنظيم المهام بشكل أفضل
- الحالة - حالة المهمة
- الوصف - وصف معلومات إضافية متعلقة بهذه المهمة

بداية الطريق

- العنوان - عنوان البدء حيث تبدأ المهمة
- من وإلى - الفاصل الزمني والتاريخ عندما يجب أن تبدأ المهمة

نهاية الطريق

- العنوان - عنوان النهاية حيث تنتهي المهمة
- من وإلى - الفاصل الزمني والتاريخ عندما يجب أن تنتهي المهمة

طول النقل
نحو نتائج
مبهرسة



حلول
متكاملة



خبرات
وتجارب



ضمان
وجودة

السجل

حلول النقل
نحو نتائج
مبهرة



حلول
متكاملة



خبرات
و تجارب



ضمان
وجوده

السجل يسمح لرؤية المعلومات الواردة من RFID و iButton. سيتم عرض جميع التغييرات المسجلة للسائقين والمقطورات والركاب

للوصول إلى دفتر السجل , اضغط على عنصر القائمة RFID و iButton logbook في اللوحة العلوية



في نافذة السجل. RFID و iButton وسوف تظهر

طول النقل
نحو نتائج
مبهررة



طول
متكاملة



خبرات
و تجارب



ضمان
وجودة

- < إبدال علامة عن طريق النقر فوق خانة الاختيار على اليسار
- < متابعة الإجراء في قائمة الإجراءات الموجودة في أسفل نافذة الإعدادات
- < اختر حذف
- < تأكيد الإجراء الذي سيتم تطبيقه على جميع الإدخالات المحددة.

RFID and iButton logbook						
Object		All objects	Time from	2017-11-17 00:00	Drivers	<input checked="" type="checkbox"/>
Filter		Whole period	Time to	2017-11-17 00:00	Trailers	<input checked="" type="checkbox"/>
<input type="checkbox"/>	Time	Object	Group	Name	Position	
<input type="checkbox"/>	2017-03-27 08:55:54	Car	Driver	809	53.666909 °, -1.843210 ° - M62, Kirklees, GB	
<input type="checkbox"/>	2017-03-27 08:55:46	Car	Driver	810	53.665622 °, -1.845873 ° - M62, Huddersfield, West Yorkshire HI	
<input type="checkbox"/>	2017-03-27 08:55:39	Car	Driver	811	53.664531 °, -1.848437 ° - M62, Huddersfield, West Yorkshire HI	
<input type="checkbox"/>	2017-03-27 08:55:32	Car	Driver	812	53.663501 °, -1.851140 ° - M62, Kirklees, GB	
<input type="checkbox"/>	2017-03-27 08:55:26	Car	Driver	813	53.662598 °, -1.853885 ° - M62, Kirklees, GB	
<input type="checkbox"/>	2017-03-27 08:55:18	Car	Driver	814	53.661648 °, -1.856953 ° - M62, Huddersfield, West Yorkshire HI	
<input type="checkbox"/>	2017-03-27 08:55:10	Car	Driver	815	53.660682 °, -1.859847 ° - M62, Huddersfield HD3, UK	
<input type="checkbox"/>	2017-03-27 08:55:02	Car	Driver	816	53.659702 °, -1.862633 ° - M62, Huddersfield HD3, UK	
<input type="checkbox"/>	2017-03-27 08:54:54	Car	Driver	817	53.658666 °, -1.865448 ° - M62, Huddersfield HD3, UK	
<input type="checkbox"/>	2017-03-27 08:54:45	Car	Driver	818	53.657571 °, -1.868273 ° - I V S International, 715 New Hey Rd, I	
<input type="checkbox"/>	2017-03-27 08:54:37	Car	Driver	819	53.656451 °, -1.871118 ° - M62, Huddersfield, West Yorkshire HI	
<input type="checkbox"/>	2017-03-27 08:54:29	Car	Driver	820	53.655328 °, -1.873975 ° - M62, Huddersfield HD3, UK	
<input type="checkbox"/>	2017-03-27 08:54:22	Car	Driver	821	53.654186 °, -1.876840 ° - M62, Huddersfield, West Yorkshire HI	
<input type="checkbox"/>	2017-03-27 08:54:14	Car	Driver	822	53.653064 °, -1.879758 ° - M62, Huddersfield, GB	

طول النقل
نحو نتائج
مبسّرة



طول
متكاملة



خبرات
وتجارب



ضمان
وجود

أعمال الصيانة

حلول النقل
نحو نتائج
مبهرة



حلول
متكاملة



خبرات
و تجارب



ضمان
وجوده

← قسم الصيانة يسمح بمراجعة وتحرير جميع سجلات الخدمات

← للوصول إلى قسم الصيانة , اضغط على زر الصيانة في اللوحة العلوية



طول النقل
نحو نتائج
مبهررة



طول
متكاملة



خبرات
وتجارب



ضمان
وجودة

لمعالجة إخطالات متعددة , قم بما يلي:

- إدخال علامة عن طريق النقر فوق خانة الاختيار على اليسار
- متابعة الإجراء في قائمة الإجراءات الموجودة في أسفل نافذة الإعدادات
- اختر حذف
- تأكيد الإجراء الذي سيتم تطبيقه على جميع الإخطالات المحددة.

<input type="checkbox"/>	Object ^	Name	Odometer	Odometer left	Engine hours	Engine hours left	Days	Days left	Event	
<input type="checkbox"/>	Bus	Oil change	60481 km	2439519 km	508 h	-	-	-	✗	
<input type="checkbox"/>	Bus	Filter change	60481 km	Expired (50481 km)	508 h	-	-	-	✗	
<input type="checkbox"/>	Bus	Insurance	60481 km	-	508 h	-	1824	Expired (1464 d)	✗	
<input type="checkbox"/>	Car	Insurance	38787 km	-	0 h	-	2219	Expired (1859 d)	✗	
<input type="checkbox"/>	Truck	Annual service	41597 km	Expired (11597 km)	0 h	-	-	-	✗	
<input type="checkbox"/>	Truck	Insurance	41597 km	-	0 h	-	1853	Expired (1493 d)	✗	

Page 1 of 1 | View 1 - 6 of 6

طول النقل
نحو نتائج
مباشرة



طول
متكاملة



خبرات
وتجارب



ضمان
وجودة

السيطرة على الكائن أو المركبة

حلول النقل
نحو نتائج
مبهرة



حلول
متكاملة



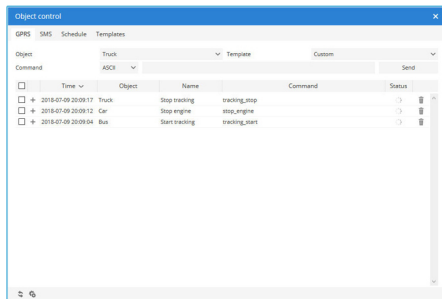
خبرات
و تجارب



ضمان
وجودة

← هذا القسم يسمح بإرسال أوامر إلى جهاز GPS لتنفيذ بعض الإجراءات

← للوصول إلى التحكم في الكائن , اضغط على عنصر قائمة التحكم في اللوحة العلوية.



← سوف تظهر نافذة التحكم في الهدف

طول النقل
نحو نتائج
مبهمة



طول
متكاملة



خبرات
وتجارب



ضمان
وجودة

لمعالجة إدخلات متعددة ، قم بما يلي:

- إدخال علامة عن طريق النقر فوق خانة الاختيار على اليسار
- متابعة الإجراء في قائمة الإجراءات الموجودة في أسفل نافذة الإعدادات
- اختر حذف
- تأكيد الإجراء الذي سيتم تطبيقه على جميع الإدخالات المحددة

ملاحظة : اقرأ دليل مستخدم جهاز GPS للحصول على جميع أوامر GPRS المتاحة. تأكد من الطريقة التي يتلقى بها جهازك الأوامر (عبر الرسائل القصيرة أو GPRS). يجب تكوين بوابة رسائل قصيرة لإرسال الأوامر عبر الرسائل القصيرة.

- الكائن** - اختيار كائن الذي تريد التحكم به باستخدام الأوامر
- ال قالب** - اختر قالب محدد مسبقًا
- الأمر** - يمكن إرسال الأمر مباشرة دون الحاجة إلى إنشاء قالب (r / n / مسموح به بعد مثال السلسلة / r / n - command / my)
- إرسال** - إرسال الأمر إلى جهاز ال GPS

مهم! يجب إضافة أمر جديد في قسم القالب حتى يظهر في قائمة القوالب

طول النقل
نحو نتائج
مبهمة



طول
متكاملة



خبرات
و تجارب



ضمان
وجودة

● معرض الصور

حلول النقل
نحو نتائج
مبهرة



حلول
متكاملة



خبرات
و تجارب



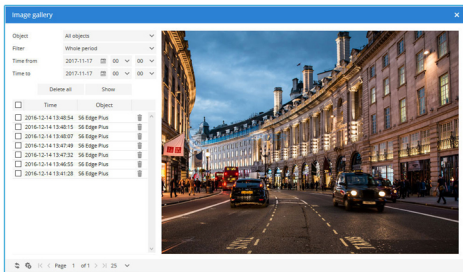
ضمان
وجودة

معرض الصور

يسمح هذا القسم باستقبال الصور من الأجهزة المدعومة
للوصول إلى معرض الصور , اضغط على عنصر معرض الصور في اللوحة العلوية



ستظهر نافذة معرض الصور



طول النقل
نحو نتائج
مبهمة



طول
متكاملة



خبرات
و تجارب



ضمان
وجودة

◀ لمعالجة إدخلالات متعددة قم بما يلي:

- ◀ ضع علامة على الإدخالات عن طريق اختيار مربع الاختيار على اليسار
- ◀ الذهاب للقائمة الموجودة في الجزء السفلي من نافذة الإعدادات
- ◀ اختر حذف
- ◀ تأكيد الإجراء الذي سيتم تطبيقه على جميع الإدخالات المحددة

◀ معرض الصور مدعوم بالكامل من قبل android (تنزيل تطبيق (TMT GPS)

◀ **ملاحظة:** امن أجل استخدام معرض الصور مع جهاز Android , يجب عليك:

◀ في قسم تحرير الكائن , اختر جهاز GPS: جوال (android)
أو

◀ تشغيل تطبيق تعقب GPS لنظام Android وانقر فوق بدء التتبع. بمجرد أن يكتشف التطبيق موقع الجهاز , سيضيفه نظام خادم الشبكة GPS كجهاز متوافق مع معرض الصور

طول النقل
نحو نتائج
مبهمة



حلول
متكاملة



خبرات
وتجارب



ضمان
وجودة

الدردشة

حلول النقل
نحو نتائج
مبهرة



حلول
متكاملة



خبرات
و تجارب



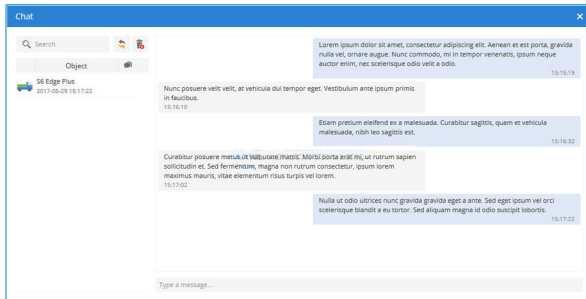
ضمان
وجودة

← هذا القسم يسمح بإرسال واستقبال الرسائل بين الأجهزة المدعومة

← للوصول إلى الدردشة , اضغط على عنصر قائمة الدردشة في اللوحة العلوية



← سوف تظهر نافذة الدردشة



طول النقل
نحو نتائج
مبهمة



طول
متكاملة



خبرات
وتجارب



ضمان
وجودة



← الدردشة مدعومة بالكامل من قبل أجهزة android (تنزيل تطبيق TMT GPS)

← سيتم سرد الأجهزة المدعومة فقط في قائمة كائنات الدردشة حدد كائن لبدء المحادثة

← **ملحوظة:** لاستخدام الدردشة مع جهاز Android , يجب عليك:

← في قسم تحرير الكائن , اختر جهاز GPS: جوال (android)

أو

← قم بتشغيل تطبيق TMT GPS لنظام Android و انقر فوق بدء التتبع , حالما يكتشف التطبيق موقع الجهاز سيقوم TMT GPS بإضافته كجهاز متوافق مع معرض الصور .

طول النقل
نحو نتائج
مبهمة



حلول
متكاملة



خبرات
و تجارب



ضمان
وجود

لوحة القيادة

حلول النقل
نحو نتائج
مبهرة



حلول
متكاملة



خبرات
و تجارب



ضمان
وجودة

- لوحة القيادة هي أداة لإدارة المعلومات تتعقب بصريًا وتحلل وتعرض البيانات المهمة لتتبع الحساب. تعد لوحة القيادة أداة فعالة لرصد الكائن والأحداث والصيانة والمهام والمسافة المقطوعة في الموقع المركزي
- للوصول إلى لوحة القيادة ، اضغط على عنصر قائمة لوحة القيادة في اللوحة العلوية



- سوف تظهر نافذة لوحة القيادة



طول النقل
نحو نتائج
مبهمة



طول
متكاملة



خبرات
وتجارب



ضمان
وجودة

TMT GPS

Car Tracking System



الرياض - جدة - الدمام



info@altatawwar.com
www.altatawwar.com

f t i s l y Tatawwar ☎ 920001879

حلول النقل
نحو نتائج
مبهرة



حلول
متكاملة



خبرات
وتجارب



ضمان
وجودة